

FSC®

UN OUTIL
POUR
RENFORCER
VOTRE
POLITIQUE
RSE



N° Siret: 512 377 797 00034
FSC®, A.C. Tous droits réservés. FSC-F000212
FSC France, 5 rue de Bernus 56000 Vannes
+33 (0) 2 97 63 08 29

Éditorial	4-5
1. RESPONSABLES RSE, CE GUIDE VOUS CONCERNE !	6-7
2. LES ENJEUX DE PRÉSERVATION DES FORÊTS DANS LA STRATÉGIE RSE DE VOTRE ENTREPRISE	8-13
<ul style="list-style-type: none">• La forêt, bien commun de l'humanité• Votre entreprise a un rôle à jouer pour la forêt• La certification FSC : une solution collective pour préserver les forêts	
3. AJOUTEZ DE LA VALEUR À LA STRATÉGIE RSE DE VOTRE ENTREPRISE AVEC LA CERTIFICATION FSC®	14-29
<ul style="list-style-type: none">• La certification FSC, un outil fiable pour votre démarche RSE• La RSE selon les critères FSC : 4 thèmes et 7 catégories• FSC : une réponse à des critères environnementaux essentiels• FSC : des atouts sur le volet social• FSC : une gouvernance renforcée en interne• FSC : des exigences sociétales sur la chaîne d'approvisionnement	
4. LE PÉRIMÈTRE DE FSC® DANS VOTRE STRATÉGIE RSE	30-33
5. PLUS D'INFORMATIONS SUR FSC®	34-36
Remerciements	37

ÉDITORIAL

PAR GILLES LHERMITTE, PRÉSIDENT ET AURÉLIEN SAUTIÈRE, DIRECTEUR EXÉCUTIF DE L'ASSOCIATION FSC FRANCE



« La RSE (Responsabilité Sociale ou Sociétale des Entreprises) prend une place toujours plus importante dans le travail des entreprises. Au départ volontaire, la prise en compte des enjeux environnementaux et sociaux des entreprises prend un caractère de plus en plus contraignant, avec la transposition de la « Directive RSE » en vigueur depuis septembre 2017, **la loi sur le devoir de vigilance** adoptée en 2017, **le RDU** (Règlement Bois de l'Union Européenne) en application depuis 2013 ou encore **la loi PACTE** (Plan d'Action pour la Croissance et la Transformation des Entreprises).

Nous pouvons enfin citer, l'adoption en novembre 2018 par le gouvernement français, de la Stratégie Nationale de lutte contre la Déforestation Importée (SNDI) qui donne toute sa place à la certification FSC pour lutter contre la déforestation.

Devant ce phénomène de société, **les entreprises se conforment à la loi** en mettant en place des reporting extra-financiers et en analysant leurs chaînes d'approvisionnement. **Mais d'autres vont plus loin.** Pour celles-ci, la RSE est une opportunité, non seulement pour leur image mais aussi pour fidéliser leurs salariés; pour engager un dialogue constructif avec leurs fournisseurs ou pour participer au développement local.

Dans ce contexte, **nous sommes convaincus que FSC peut jouer un rôle** afin d'aider les entreprises à réduire leurs risques et à atteindre leurs objectifs en matière de préservation des forêts et des sociétés qui en dépendent. FSC France a donc réalisé ce guide afin de faire prendre conscience aux Directeurs RSE et développement durable de l'importance de mieux prendre en compte les produits issus de la forêt dans leur stratégie et leur donner les outils nécessaires à l'intégration de la certification FSC dans leurs politiques.

Trop souvent encore, FSC est assimilée exclusivement à un outil de gestion responsable des forêts sur le plan environnemental. Si la préservation de la biodiversité est en effet un atout fort de FSC, d'autres enjeux sociaux, sociétaux et de gouvernance dans la chaîne de valeur peuvent tout à fait être mis en avant.

C'est convaincus de l'importance de faciliter la compréhension de notre certification, que nous nous adressons ici aux donneurs d'ordres. Du fait du poids qu'ils ont sur la demande et donc sur le marché, **ils sont des acteurs majeurs du changement pour préserver et partager la valeur des forêts.**»

**FSC PEUT JOUER UN RÔLE AFIN
D'AIDER LES ENTREPRISES
À RÉDUIRE LEURS RISQUES
ET À ATTEINDRE LEURS
OBJECTIFS EN MATIÈRE
DE PRÉSERVATION DES FORÊTS
ET DES HOMMES.**

1

RESPONSABLES RSE,

ce guide
vous
concerne!

POUR QUI?

Vous êtes Directeur/Manager Développement Durable ou RSE ou encore Responsable achat, communication, marketing, ou avez un lien avec la stratégie RSE de votre entreprise ?

Vous cherchez des solutions face aux enjeux liés à la forêt ?

Vous vous demandez quels sont les atouts de la certification FSC et comment les valoriser ?

Ce guide est fait pour vous !

POURQUOI?

Ce guide a été créé pour vous aider à trouver une solution aux enjeux liés à la forêt dans votre entreprise et auprès de vos fournisseurs, en intégrant la certification FSC à votre stratégie RSE. Il propose une base d'informations sur la manière de valoriser la certification FSC auprès de vos collaborateurs en interne ainsi que dans votre reporting, votre rapport annuel ou dans votre communication en général.

Ce guide est une évaluation de la certification FSC face aux enjeux actuels de RSE et de Développement Durable, qui a pour but d'alimenter les réflexions sur la RSE et qui pourra évoluer.

LA FORÊT, BIEN COMMUN DE L'HUMANITÉ

2

LES ENJEUX DE PRÉSERVATION DES FORÊTS

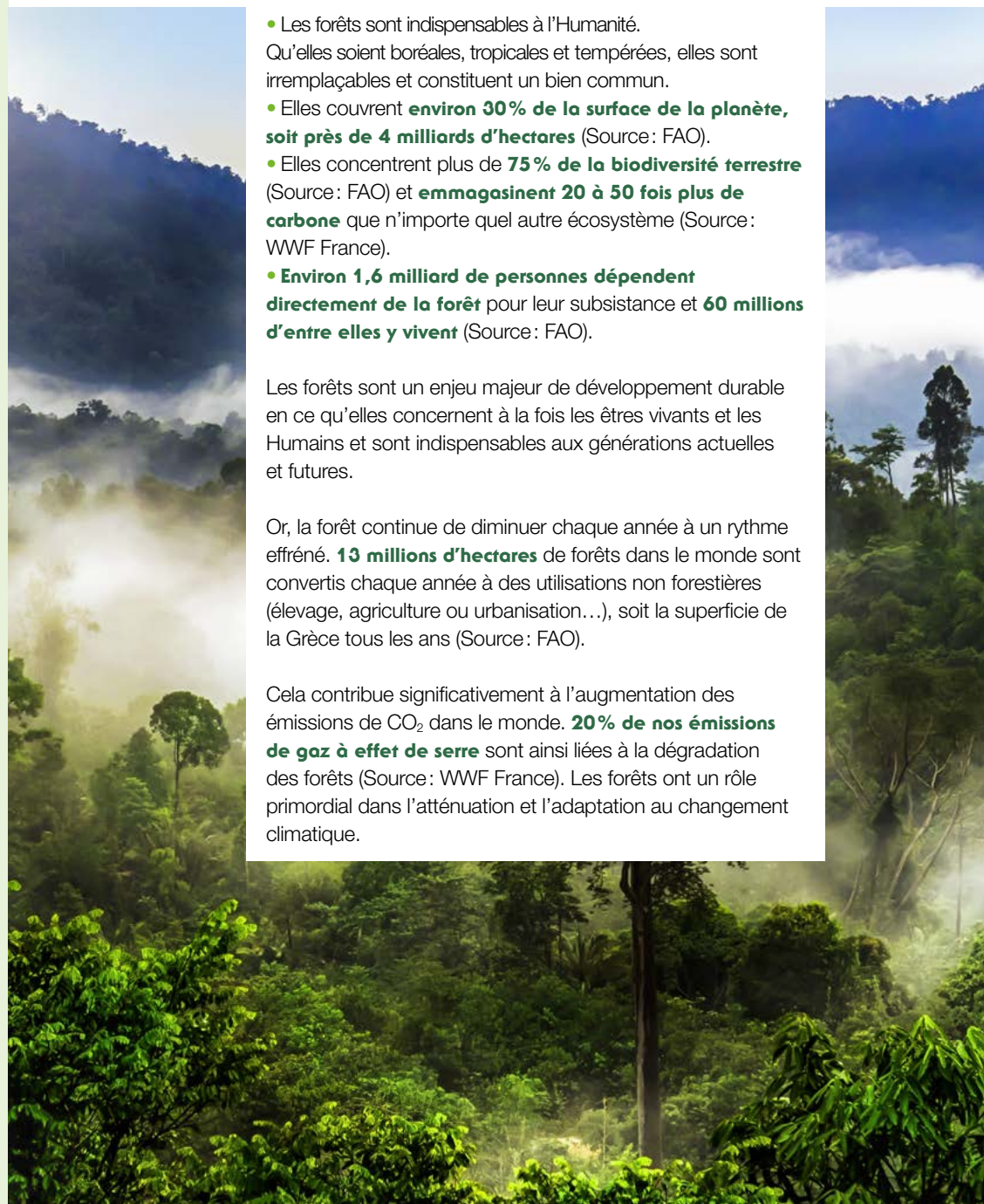
dans la stratégie
RSE de votre
entreprise

- Les forêts sont indispensables à l'Humanité. Qu'elles soient boréales, tropicales et tempérées, elles sont irremplaçables et constituent un bien commun.
- Elles couvrent **environ 30% de la surface de la planète, soit près de 4 milliards d'hectares** (Source: FAO).
- Elles concentrent plus de **75% de la biodiversité terrestre** (Source: FAO) et **emmagasinent 20 à 50 fois plus de carbone** que n'importe quel autre écosystème (Source: WWF France).
- **Environ 1,6 milliard de personnes dépendent directement de la forêt** pour leur subsistance et **60 millions d'entre elles y vivent** (Source: FAO).

Les forêts sont un enjeu majeur de développement durable en ce qu'elles concernent à la fois les êtres vivants et les Humains et sont indispensables aux générations actuelles et futures.

Or, la forêt continue de diminuer chaque année à un rythme effréné. **13 millions d'hectares** de forêts dans le monde sont convertis chaque année à des utilisations non forestières (élevage, agriculture ou urbanisation...), soit la superficie de la Grèce tous les ans (Source: FAO).

Cela contribue significativement à l'augmentation des émissions de CO₂ dans le monde. **20% de nos émissions de gaz à effet de serre** sont ainsi liées à la dégradation des forêts (Source: WWF France). Les forêts ont un rôle primordial dans l'atténuation et l'adaptation au changement climatique.



VOTRE ENTREPRISE A UN RÔLE À JOUER POUR LA FORÊT

Elles l'ignorent souvent mais les entreprises sont forcément concernées par les impacts sur la forêt, de part leur usage en interne de produits en bois, papier, carton. Les produits forestiers se retrouvent en effet partout dans leur quotidien professionnel : papier d'impression, stylos et crayons en bois, carnets de notes, gobelets en carton et couverts en bois, mobilier d'intérieur et d'extérieur en bois etc... Les entreprises ont une responsabilité dans leur politique d'achats interne à travers le choix de produits issus de forêts bien gérées.



Les entreprises qui achètent des produits forestiers ont un rôle majeur à jouer à travers leur politique d'achats de produits à destination de leurs clients. Une stratégie RSE prenant en compte ces enjeux peut être décisive dans la préservation des forêts et est pour l'entreprise un levier d'innovation et de création de valeur sur sa chaîne d'approvisionnement.



LA CERTIFICATION FSC: UNE SOLUTION COLLECTIVE POUR PRÉSERVER LES FORÊTS

- + de **35 000** entreprises certifiées chaîne de contrôle dans le monde
- + de **200 millions** d'hectares de forêts certifiées FSC dans le monde
- + de **1 000** adhérents à l'organisation FSC dans le monde

UN SYSTÈME DE GOUVERNANCE ÉQUILBRÉ

Le système de gouvernance de FSC est réparti en 3 chambres et est basé sur les principales fonctions de la forêt : économique, environnementale et sociale. À l'échelle nationale et internationale, les décisions sont prises à la majorité des votes dans chaque chambre.

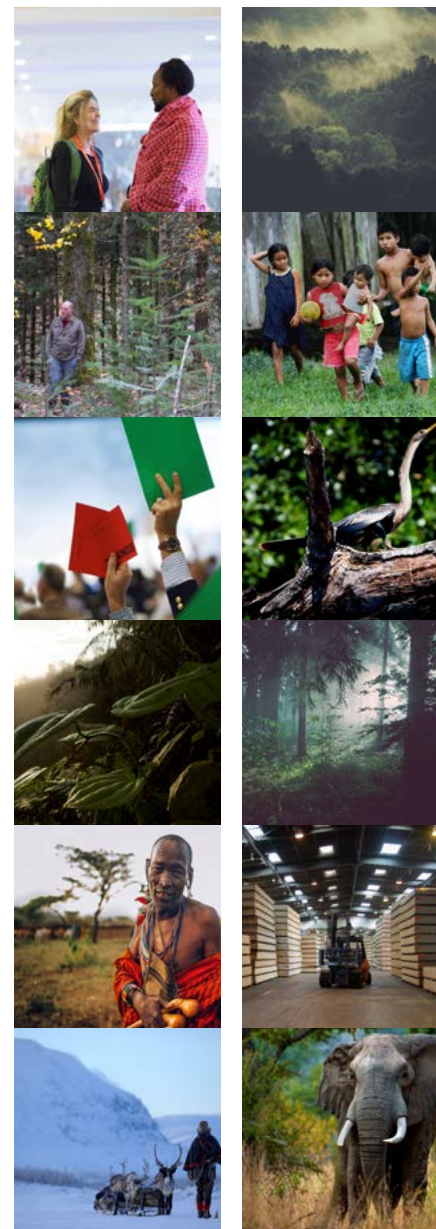
Ce système donne ainsi le même poids aux acteurs économiques, environnementaux et sociaux dans la définition de l'ensemble des normes FSC. Cette spécificité a permis à FSC de s'affirmer comme le système de certification le plus exigeant.

La gestion forestière menée à bien aujourd'hui doit en effet préserver les fonctions et valeurs écologiques, sociales, culturelles et de production indispensables pour les générations de demain.



Pour beaucoup, FSC est une certification pour le bois, le papier et le carton issus de forêts gérées de façon responsable.

MAIS FSC, C'EST BIEN PLUS QUE ÇA...



NOUS SOMMES

- ✓ Une **COMMUNAUTÉ** internationale
- ✓ Une structure **DÉMOCRATIQUE** unique
- ✓ Une plateforme de **TRANSFORMATION POSITIVE**
- ✓ Une **SEULE ET MÊME VOIX** pour défendre des intérêts différents

NOUS TRAVAILLONS

- ✓ Dans le **RESPECT** mutuel et le **PARTAGE** d'expériences
- ✓ Pour apporter des **SOLUTIONS LOCALES** pertinentes
- ✓ Pour **DES FORÊTS, POUR TOUS, POUR TOUJOURS...**

3

AJOUTEZ DE LA VALEUR À LA STRATÉGIE RSE DE VOTRE ENTREPRISE

avec la certification
FSC®

LA CERTIFICATION FSC, UN OUTIL FIABLE POUR VOTRE DÉMARCHE RSE



COMITÉ 21

GEORGES RIBIÈRE, RESPONSABLE PROSPECTIVE

« Le « Rapport sur l'appropriation des ODD par les acteurs non-étatiques français », coordonné par le Comité 21, bénéficie pour l'ODD 15 d'une contribution collective des ONG françaises de la biodiversité (WWF, FNE, LPO FNH,...), qui a été animée par FSC France. Il démontre la reconnaissance du rôle des ONG dans la mise en œuvre de l'Agenda 2030, qui se poursuivra d'ici 2019 par leur participation à l'élaboration de la « feuille de route » nationale engagée par le Gouvernement. Les démarches de certification, les labels, les marques, les signes participent tous à l'appropriation des enjeux du développement durable par la société civile. **Il est à cet égard essentiel de valoriser les externalités positives de la certification** et d'en faire, au-delà des approches marketing et sociétale, comme la RSE, **un véritable facteur de compétitivité pour la France et pour les entreprises, créatrices d'emploi**. Il faut en effet prouver qu'en période de crise socio-économique, le prix n'est pas le seul critère de choix des citoyens, consommateurs comme usagers. »



ORÉE

NATHALIE BOYER, DÉLÉGUÉE GÉNÉRALE

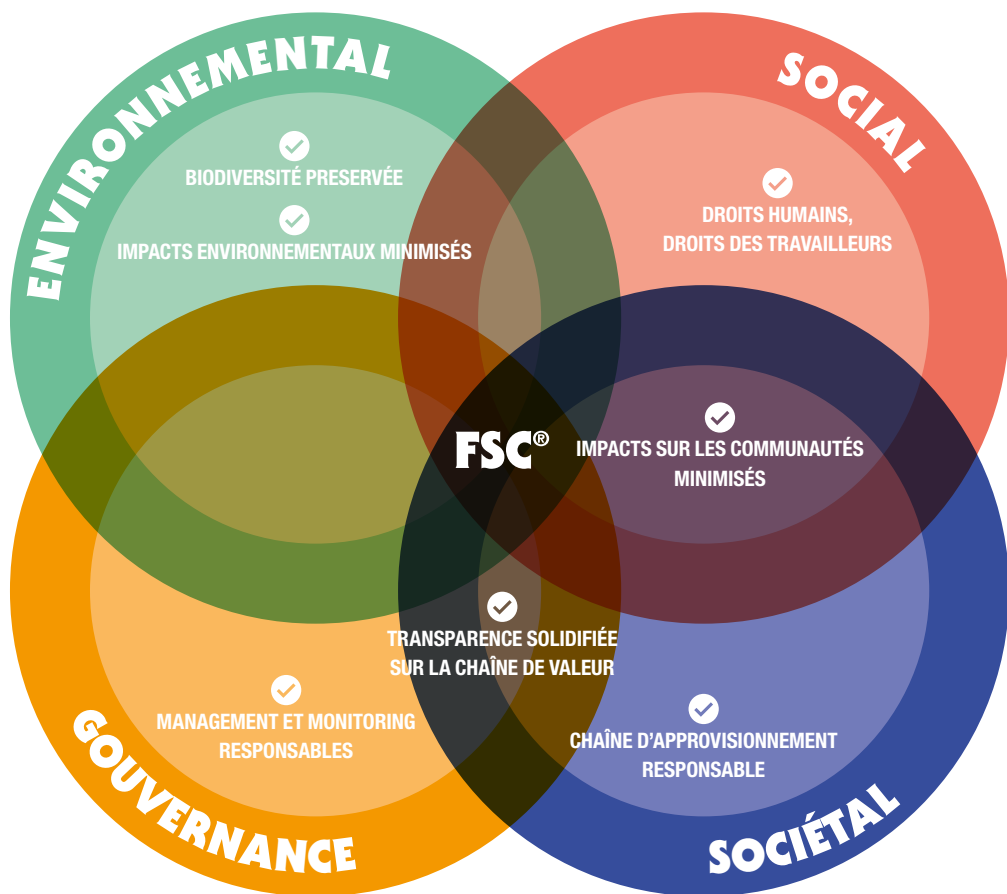
« Les grandes entreprises françaises cotées s'emparent très clairement de la RSE, comme le montre les 3 rapports-bilans d'application du dispositif français de reporting extra-financier d'ORÉE. L'objectif désormais, avec la déclaration de performance extra-financière (DPEF), est d'utiliser le reporting RSE comme un outil de pilotage stratégique. Les plus petites entreprises, quant à elles, ont davantage de difficultés à formaliser ces informations. Mais maintenant avec l'économie circulaire, les entreprises vont développer de plus en plus la RSE inter-entreprises et non plus seulement intra. Nous allons vers des écosystèmes collectifs. **Les entreprises peuvent référencer la certification FSC comme outil pour maîtriser leurs risques sur la chaîne d'approvisionnement matières** (dont conditions de travail et de rémunération, droits de l'Homme) **et sur la limitation des impacts environnementaux liés à l'extraction du bois.** »



LA RSE SELON LES CRITÈRES FSC: 4 THÈMES ET 7 CATÉGORIES

La certification FSC est une valeur ajoutée pour la Responsabilité Sociale de votre entreprise. Elle répond à plusieurs critères que l'on trouve dans les référentiels RSE actuels : les Objectifs de Développement Durable (ODD), le Global Compact, le Global Reporting Initiative (GRI) G4, la norme ISO 26000, et l'article 225 du Grenelle II et la Directive européenne sur la RSE 2014/95/UE en vigueur.

FSC constitue une valeur ajoutée sur 4 thèmes - l'Environnemental, le Social, la Gouvernance et le Sociétal - et sur 7 catégories RSE qui peuvent aisément être valorisées dans la stratégie de votre entreprise.



FSC: UNE RÉPONSE À DES CRITÈRES ENVIRONNEMENTAUX

DES IMPACTS ENVIRONNEMENTAUX MINIMISÉS



- **ODD**: 15.1 ; 15.2 ; 15.3 ; 15.4 ; 15.5 ; 15.8 ; 6.6 (cible sur l'eau)



- **GRI G4**: Aspect: Biodiversité
- **ISO 26000**: Domaine d'action: Protection de l'environnement, biodiversité et réhabilitation des habitats naturels (6.5.6)
- **Article 225 du Grenelle II & Directive européenne sur la RSE 2014/95/UE**: Les mesures prises pour préserver ou restaurer la biodiversité

LA BIODIVERSITÉ PRÉSERVÉE



- **ODD**: 15.1 ; 15.2 ; 15.5



- **GRI G4**: Aspect: Biodiversité
- **ISO 26000**: Domaine d'action: Protection de l'environnement, biodiversité et réhabilitation des habitats naturels (6.5.6)
- **Article 225 du Grenelle II & Directive européenne sur la RSE 2014/95/UE**: Les mesures prises pour préserver ou restaurer la biodiversité



© Klabin, Vladimir José Rocha

FSC ET LA BIODIVERSITÉ PRESERVÉE AU BRÉSIL

Klabin est la plus grande entreprise productrice de produits papier au Brésil. Vues du ciel, les forêts de Klabin ressemblent à une mosaïque complexe de différentes nuances de vert.

Des dizaines d'espèces, certaines en voie de disparition, se cachent dans les corridors protégés que fournit la forêt naturelle, dont plus de 100 pumas (*Puma concolor*), les plus grands félins dans les Amériques après le jaguar.

La législation brésilienne requiert que l'entreprise définisse 20 % de son exploitation comme forêt préservée, mais Klabin dépasse largement cet objectif. A deux occasions, les mères pumas avaient construit des tanières pour leurs petits dans des zones d'exploitation. Les exigences strictes de Klabin – qui s'alignent avec les exigences de FSC – ont fait stopper les interventions de ses employés, jusqu'à ce que la mère des petits revienne les chercher après quelques jours.

Cette méthode correspond aux exigences FSC, qui demandent que dans le cadre des activités de gestion forestière, les sites et zones de reproduction des animaux rares ou menacés d'extinction soient identifiés et que des mesures soient prises pour les protéger.

Pour Klabin, FSC est un outil de différenciation commerciale essentiel à l'entreprise. Il permet aussi de responsabiliser les salariés et de les rendre fiers de leur activité. Trouver un équilibre entre préservation de la biodiversité et rentabilité économique est donc possible avec FSC!



WWF FRANCE
JEAN BAKOUMA, RESPONSABLE DU PÔLE FORÊT



« La destruction d'une forêt par une entreprise pour le seul impératif de profit priverait la société des fonctions précieuses de la forêt. La certification FSC permet d'éviter une telle surexploitation de la ressource forestière. Le système de certification FSC se distingue des autres standards par le poids important qu'il accorde au pilier social (respect des lois, droits des travailleurs et conditions de travail, droits des populations autochtones et relations avec les communautés). **Au final, en lieu et place d'une RSE classique et « incolore », la certification FSC a l'avantage d'exprimer pour l'entreprise, sa performance globale en matière de préservation de la ressource forestière. »**



CARREFOUR
BERTRAND SWIDERSKI, DIRECTEUR RSE



« Dans l'ambition de devenir le leader mondial de la transition alimentaire pour tous, Carrefour est déterminé à lutter contre la déforestation, en proposant aux clients des solutions et produits respectueux des forêts d'ici 2020. Notre objectif est de proposer aux consommateurs une alimentation de qualité, fiable, accessible partout et à un prix raisonnable. **Préserver la biodiversité** contribue à cette ambition. Nos principaux enjeux pour transformer le marché de manière durable aujourd'hui sont la traçabilité de nos approvisionnements, les approches multiacteurs au niveau local et l'implication des consommateurs. C'est dans ce cadre que **nous comptons sur le FSC pour nous aider à relever ces défis d'approvisionnements durables et aussi à participer activement à la lutte contre la déforestation** notamment par la valorisation de la démarche auprès des consommateurs. »

FSC : DES ATOUTS SUR LE VOILET SOCIAL

LA PRISE EN COMPTE DES DROITS HUMAINS ET DES DROITS DES TRAVAILLEURS



• **ODD** : 8.5 ; 8.7 ; 8.8 ; 5.5

• **Global Compact** : Principe 1 : Les entreprises sont invitées à promouvoir et à respecter la protection du droit international relatif aux Droits de l'Homme; Principe 2 : A veiller à ne pas se rendre complices de violations des droits Humains; Principe 4 : A contribuer à l'élimination de toutes formes de travail forcé ou obligatoire; Principe 5 : A contribuer à l'abolition du travail des enfants



• **GRI G4** : Aspect : Travail forcé ou obligatoire / Aspect : Santé et sécurité au travail

• **ISO 26000** : Principes fondamentaux et droits au travail (6.3.10) / Conditions de travail et protection sociale (6.4.4) / Santé et sécurité au travail (6.4.6)

• **Article 225 du Grenelle II & Directive européenne sur la RSE 2014/95/UE** : La prise en compte dans la politique d'achat des enjeux sociaux et environnementaux / Entreprises ayant un fort lien avec les produits issus du bois : Les informations relatives aux actions en faveur des droits Humains ; Les conditions de santé et de sécurité au travail

LA MINIMISATION DES IMPACTS SUR LES POPULATIONS LOCALES ET LES PEUPLES AUTOCHTONES



• **ODD** : 15.c ; 16.7

• **Global compact** : Principe 1 : Les entreprises sont invitées à promouvoir et à respecter la protection du droit international relatif aux droits Humains; Principe 2 : Les entreprises sont invitées à veiller à ne pas se rendre complices de violations des droits Humains



• **GRI G4** : Aspect : Communautés locales / Aspect : Impacts économiques indirects / Aspect : Droit des peuples autochtones

• **ISO 26000** : Droits économiques, sociaux et culturels (6.3.9) / Implication auprès des communautés (6.8.3) / Respect des droits de propriété (6.6.7)

• **Article 225 du Grenelle II & Directive européenne sur la RSE 2014/95/UE** : Les informations relatives aux actions en faveur des droits Humains / Impact de l'activité sur les populations riveraines ou locales / Impact de l'activité de la société en matière d'emploi et de développement local



© FSC Canada

FSC ET LES PEUPLES AUTOCHTONES CANADIENS

Vivant dans l'archipel de Haida Gwaii, au large de la côte Nord de la Colombie Britannique au Canada, les Haida sont un peuple indigène ayant occupé cette région pendant plus de 8000 ans. Mais la démographie de ce peuple s'est effondrée et leur territoire leur a été confisqué pour l'extraction des ressources forestières. Après de nombreux conflits des années 1950 à 1970, ils se sont organisés et ont regagné leurs droits sur leurs territoires. Ils ont reconstitué leur communauté et ont repris la gestion durable de leur territoire.

Les forêts du territoire Haida Gwaii sont aujourd'hui certifiées FSC. Pour les Haïda, la certification FSC est un des outils pour articuler préservation des traditions et préservation des leurs forêts. Le système de management FSC garantit en effet les droits des populations locales et des peuples autochtones et notamment leur droit au consentement libre, informé et préalable (CLIP) avant toute opération de gestion forestière.

Avec FSC, les peuples indigènes au Canada et dans le monde peuvent mieux protéger leur territoire tout en gérant durablement leurs forêts.

LE SAVIEZ-VOUS?



DE NOMBREUX IMPACTS POSITIFS SUR LE VOLET SOCIAL DANS LES CONCESSIONS CERTIFIÉES FSC.

UN EXEMPLE DANS LE BASSIN DU CONGO :


En 2014, le CIFOR (Center for International Forestry Research) a présenté les résultats d'une évaluation des retombées sociales positives de la certification FSC de plusieurs entreprises forestières dans le Bassin du Congo.

Ces résultats montrent que les entreprises certifiées FSC bénéficient de meilleurs impacts sociaux que celles non certifiées :

- ✓ FSC améliore les conditions de travail et de vie pour les travailleurs et leur famille dans les entreprises forestières certifiées et la qualité de vie autour de ces entreprises.
- ✓ FSC favorise le développement humain : couverture santé et assurance vie à l'ensemble du personnel des entreprises certifiées.
- ✓ FSC améliore la santé, l'hygiène, le bien être : centres médicaux locaux, douches et toilettes dans chaque foyer contre moins de 50 % dans les concessions non certifiées.
- ✓ FSC favorise l'éducation : les opportunités éducatives et les services publics sont nettement plus présents dans les zones certifiées FSC (78 % des concessions) que dans les zones non certifiées (33 % seulement).

FSC : UNE GOUVERNANCE RENFORCÉE EN INTERNE

UN MANAGEMENT ET UN MONITORING PLUS RESPONSABLES

• ODD : 12.2 ; 12.6 

- **GRI G4** : Aspect : Evaluation des impacts des fournisseurs sur la société
- **ISO 26000** : Domaine d'action : Devoir de vigilance (6.3.3)
- **Article 225 du Grenelle II & Directive européenne sur la RSE 2014/95/UE** : La prise en compte dans la politique d'achat des enjeux sociaux et environnementaux / La prise en compte dans les relations avec les fournisseurs et les sous-traitants de leur responsabilité sociale et environnementale



TETRA PAK
STÉPHANIE BRUHIÈRE, COMMUNICATION MANAGER



« Chez Tetra Pak, nous produisons plus de 188 milliards d'emballages chaque année dans le monde, composés majoritairement de carton. Il est donc de notre responsabilité de garantir la bonne gestion des ressources naturelles dont nous dépendons. Tetra Pak a été l'un des premiers industriels à rejoindre FSC en 2007. **Nous avons choisi ce label pour sa reconnaissance internationale, mais également pour son exigence, la plus élevée selon nous, en matière de certification forestière. Tetra Pak a reçu la certification FSC Chain of Custody (CoC) pour toutes ses usines et sièges d'entreprises**, ce qui couvre un total de 92 installations dans le monde. En France, plus de 99 % de nos emballages sont aujourd'hui certifiés FSC. Notre vision Groupe est d'atteindre 100 % dans le monde entier. »

FSC : DES EXIGENCES SOCIÉTALES SUR LA CHAÎNE D'APPROVISIONNEMENT

UNE VIGILANCE RENFORCÉE AVEC VOS FOURNISSEURS POUR UNE CHAÎNE D'APPROVISIONNEMENT RESPONSABLE

• ODD : 12.2 ; 12.6 ; 16.3



• **Global Compact** : Principe 2 : Les entreprises sont invitées à veiller à ne pas se rendre complices de violations des Droits de l'Homme. Principe 8 : Les entreprises sont invitées à prendre des initiatives pour promouvoir une plus grande responsabilité en matière d'environnement

• **ISO 26000** : Devoir de vigilance (6.3.3) / Promotion de la responsabilité sociétale dans la chaîne de valeur (6.6.6)

• **Article 225 du Grenelle II & Directive européenne sur la RSE 2014/95/UE** : La prise en compte dans la politique d'achat des enjeux sociaux et environnementaux / La prise en compte dans les relations avec les fournisseurs et les sous-traitants de leur responsabilité sociale et environnementale

PLUS DE TRANSPARENCE AVEC VOS PARTIES PRENANTES



• ODD : 12.6 ; 16.7



• **ISO 26000** : Domaine d'action : Promotion de la responsabilité sociétale dans la chaîne de valeur (6.6.6)

• **Article 225 du Grenelle II & Directive européenne sur la RSE 2014/95/UE** : La prise en compte dans la politique d'achat des enjeux sociaux et environnementaux



MAISONS DU MONDE

IRINA COUPÉ, CHEF DE PROJET APPROVISIONNEMENT DURABLE

« La certification FSC est un des piliers de la politique d'achats responsables de Maisons du Monde. Notre catalogue 2018 contient 780 références labellisées FSC et nous nous sommes engagés à augmenter progressivement cet indicateur afin de contribuer à l'empreinte positive sur les ressources forestières. **Le label FSC est pour nous le meilleur moyen de garantir à nos clients la gestion durable des forêts** grâce à des critères sociaux et environnementaux exigeants, et **de les guider ainsi vers un acte d'achat plus responsable.** »



L'ORÉAL

FLORIANE HÉDÉ, SUSTAINABLE PACKAGING & DEVELOPMENT ENGINEER

« L'Oréal s'est fixé comme objectif d'utiliser pour ses emballages en papier, carton ou bois, des matières provenant de forêts gérées de façon responsable, exploitées dans le respect des hommes et des écosystèmes forestiers. Les fibres utilisées pour ses emballages sont donc issues de forêts certifiées. **En 2017, plus de 97 % du papier utilisé pour les notices et 100 % du carton utilisé pour les étuis étaient certifiés issus de forêts gérées de façon durable.** Cette démarche de certification a été étendue à la PLV : en 2017, 89 % du papier/carton utilisé en PLV était certifié. Depuis 2010, **L'Oréal est membre en France du FSC et la marque FSC est la seule revendiquée sur les produits L'Oréal, pour son niveau d'exigence.** »

L'ORÉAL

EN



LA FRANÇAISE DES JEUX CHRISTINE PROUIN, RESPONSABLE PERFORMANCE RSE

« La RSE participe à la transformation de FDJ en étant l'un des axes du plan stratégique de l'Entreprise.

FDJ défend le label FSC depuis plusieurs années, notamment en imposant à tous ses imprimeurs le label FSC depuis 2012. Avec le soutien de WWF France, FDJ a diffusé pendant 3 mois, un spot vidéo dans tous les points de vente promouvant l'usage du label FSC et indiquant que tous les supports de jeux étaient FSC afin de sensibiliser des centaines de milliers de joueurs. Enfin, 2018 est l'année internationale où FDJ sensibilisera toutes les loteries européennes et mondiales à utiliser le label FSC pour leurs supports de jeux/tickets de grattage. »



© AEV/Hello-Van Ingen

Outre ces critères, FSC permet de répondre à d'autres exigences fondamentales en matière de RSE.

UNE EXIGENCE MINIMALE : LA LÉGALITÉ DU BOIS

Le premier des 10 grands principes du référentiel de gestion forestière FSC impose la conformité avec la légalité. FSC permet donc de maîtriser les risques d'importation illégale de bois. Il peut ainsi constituer une base au système de diligence raisonnée imposé par le RBUE (Règlement sur le Bois de l'Union Européenne). Ce système de diligence raisonnée doit, dans son ensemble, répondre aux exigences de la réglementation européenne.

LA MAÎTRISE DES IMPACTS SUR LA FORÊT DANS LE CADRE DU DEVOIR DE VIGILANCE

FSC permet de mieux maîtriser les impacts sur la forêt dans le cadre du devoir de vigilance. Concernant la loi sur le devoir de vigilance, FSC peut constituer un outil contribuant aux procédures d'évaluation des filiales, des sous-traitants et fournisseurs.



© FSC IC

LA PRISE EN COMPTE DES PAYSAGES FORESTIERS INTACTS (IFL'S)

FSC est le seul schéma de certification à prendre en compte la notion de «paysages forestiers intacts». FSC a intégré la préservation des IFL's dans son système lors de son Assemblée Générale Internationale en 2014. Cette motion a été proposée par les organisations environnementales et votée par l'ensemble des membres. Elle a pour but de limiter la gestion forestière dans les IFL en tenant compte de l'échelle, de l'intensité et du risque ainsi que des droits coutumiers des communautés forestières traditionnelles.

UN OUTIL POUR LUTTER CONTRE LA DÉFORESTATION IMPORTÉE

La dégradation des forêts constitue une première étape avant leur conversion en terres agricoles (huiles de palme, soja, élevage extensif etc...). FSC permet de lutter contre ces dégradations et ainsi s'intègre parfaitement dans la Stratégie Nationale de lutte contre la Déforestation Importée (SNDI) mise en place par le Gouvernement Français.



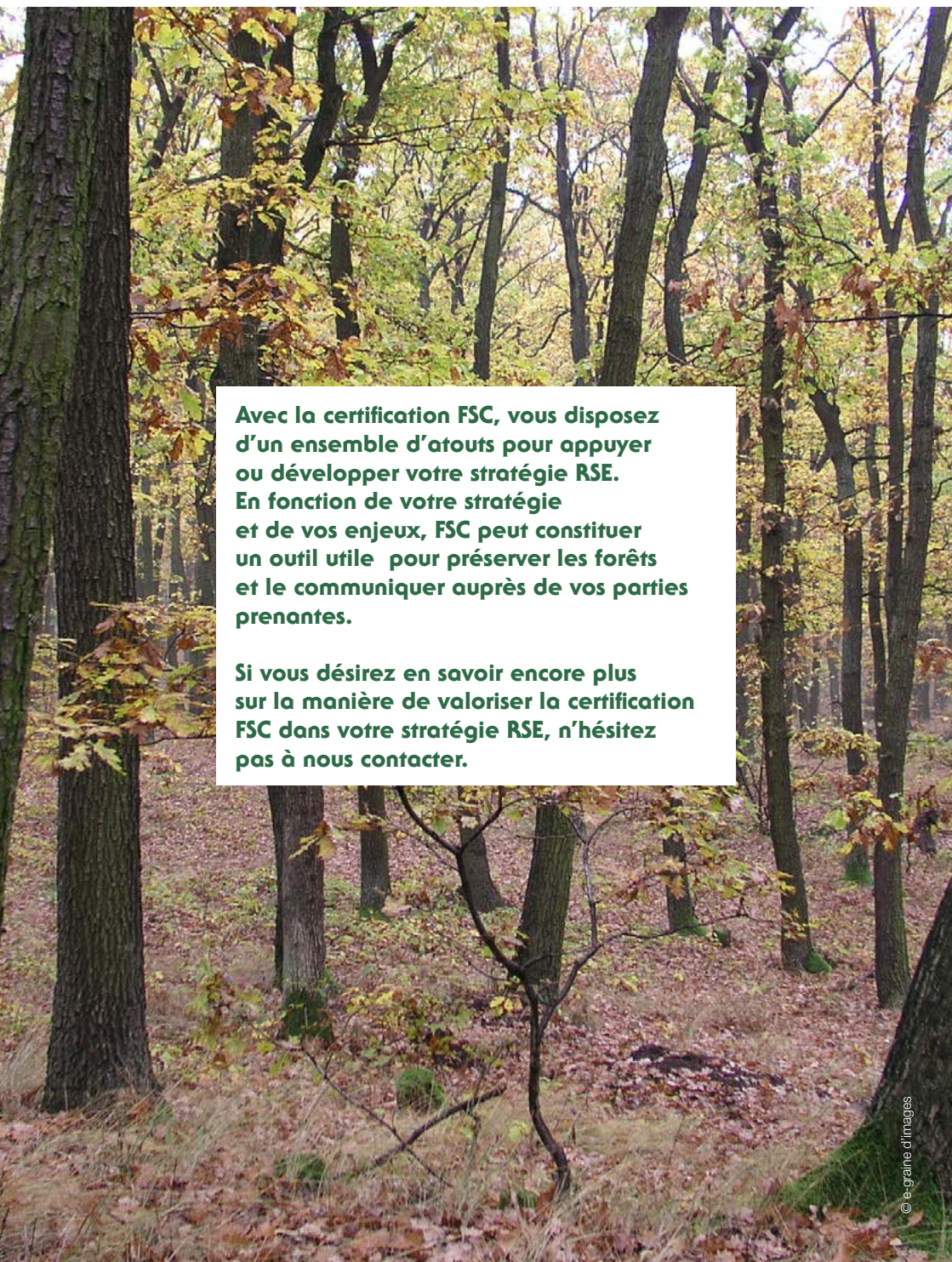
© MCH



LE COMMERCE DU BOIS NICOLAS PILLET, RESPONSABLE RSE

« Dans le cadre du Règlement Bois de l'Union Européenne, à l'image d'autres systèmes de certification forestière, **la certification FSC est l'un des moyens disponibles les plus efficaces pour assurer que les matériaux bois ont été récoltés légalement dans le pays d'origine.** Ceci du fait de l'évaluation annuelle, conduite sur tous les acteurs de la chaîne d'approvisionnement et couvrant les principes de légalité. De plus, FSC va au-delà du respect de la loi en prenant en compte également des principes sociaux et environnementaux poussés comme la préservation des Hautes Valeurs de Conservation ou encore le respect des droits et coutumes des populations autochtones. »





Avec la certification FSC, vous disposez d'un ensemble d'atouts pour appuyer ou développer votre stratégie RSE. En fonction de votre stratégie et de vos enjeux, FSC peut constituer un outil utile pour préserver les forêts et le communiquer auprès de vos parties prenantes.

Si vous désirez en savoir encore plus sur la manière de valoriser la certification FSC dans votre stratégie RSE, n'hésitez pas à nous contacter.

LA PROCEDURE DE VALORISATION DES « SERVICES ECOSYSTEMIQUES » DE FSC, UN NOUVEL OUTIL DE MESURE DE VOS IMPACTS POSITIFS SUR LA FORÊT

SERVICES ÉCOSYSTÉMIQUES, DE QUOI PARLE-T-ON ?

Les services écosystémiques désignent tous les bénéfices que la nature rend à l'Homme. En forêt, il s'agit notamment de la préservation des ressources en eau, des sols, de la biodiversité, la séquestration du carbone, ou des services de loisirs récréatifs en forêt.

COMMENT FSC PERMET LA PRÉSERVATION DE CES SERVICES ÉCOSYSTÉMIQUES ? POURQUOI DÉVELOPPER CETTE DÉMARCHE ?

La bonne gestion des services écosystémiques est requise pour obtenir le certificat FSC de gestion responsable des forêts. FSC reconnaît 5 types de services écosystémiques qui peuvent être valorisés par les gestionnaires forestiers. L'objectif est de faire reconnaître la bonne gestion de ces services pour accroître la valeur sociale, environnementale et économique des forêts afin qu'une rémunération plus juste de leur gestion se développe. Pour se faire, les entreprises privées et les bailleurs de fonds publics pourront investir directement dans ces forêts et ainsi valoriser leurs démarches de préservation des ressources naturelles et sociales.

QUELLE VALEUR AJOUTÉE POUR VOTRE ENTREPRISE ?

La reconnaissance des services rendus par les forêts certifiées FSC permet de valoriser l'engagement des entreprises sur 5 sujets en RSE : préservation de la biodiversité, préservation des sols, préservation de l'eau, captage-stockage du carbone et développement d'espace de loisirs pour les populations riveraines. Cette reconnaissance peut être complémentaire d'une politique d'achat de produits certifiés FSC.

Pour plus d'informations sur cet outil, merci de contacter :

Magali Rossi, Responsable forêt et Développement régional
magali.rossi@fsc-france.fr

Mariette Samoyeau, Chargée de mission services écosystémiques
mariette.samoyeau@fsc-france.fr

4

LE PÉRIMÈTRE DE FSC®

dans votre stratégie RSE

Les atouts de la certification FSC en matière de RSE sont définis par les critères de 3 référentiels de base du système FSC : le référentiel de gestion forestière (« Forest Management »), le référentiel de chaîne de contrôle (« Chain of Custody ») et le référentiel sur le bois contrôlé (« Controlled Wood »).

La certification forestière (FM) FSC est basée sur 10 grands principes et 70 critères prenant en compte les enjeux économiques, environnementaux, sociaux, sociétaux et de gouvernance. Au-delà du simple respect des lois, ce référentiel garantit une gestion responsable des forêts que votre politique RSE peut prendre en compte et valoriser avantageusement.

Le périmètre de ce guide ne prend pas en compte les produits recyclés qui ont un impact neutre sur les catégories RSE présentées dans ce guide.

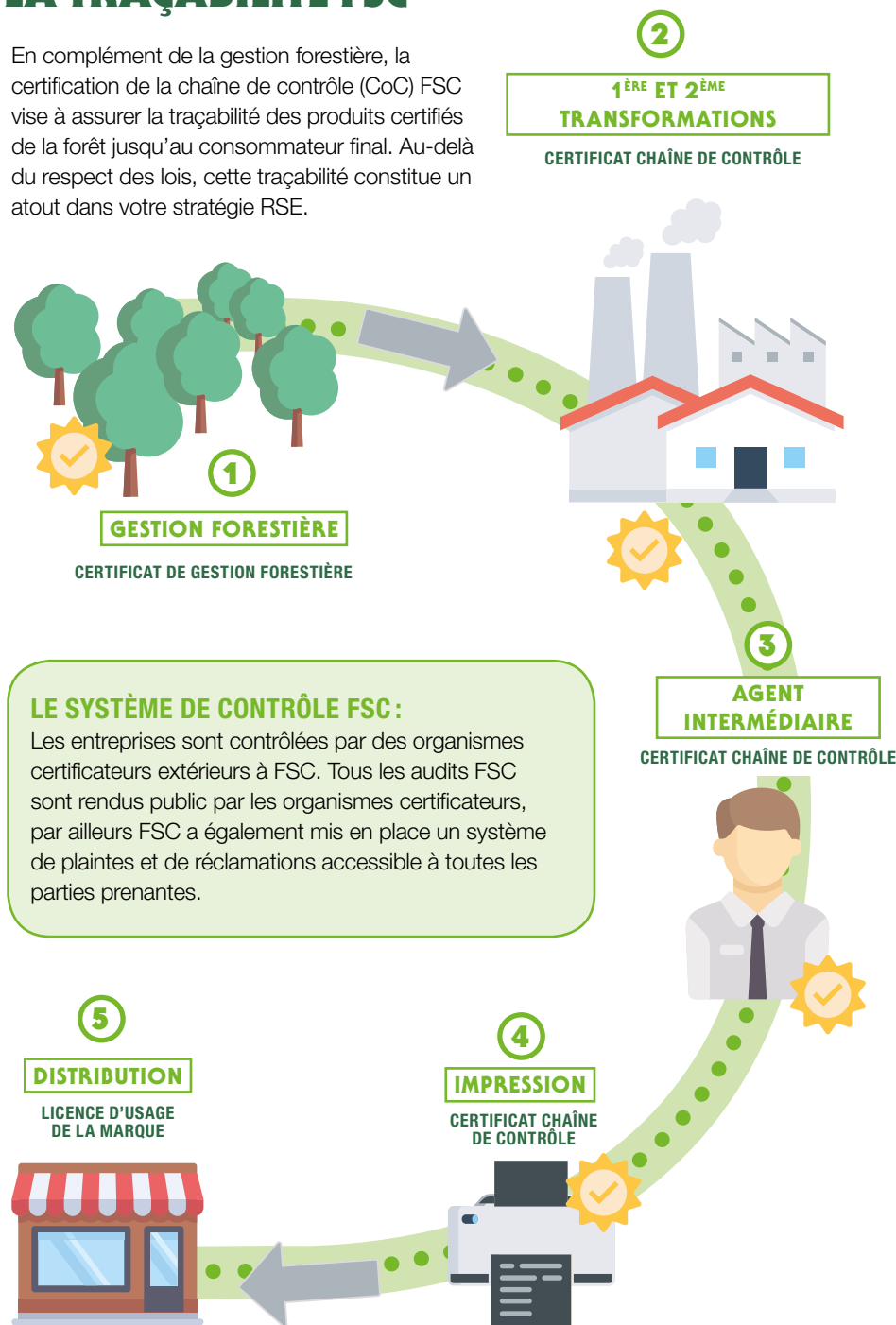
LES 10 PRINCIPES DE GESTION FORESTIÈRE FSC :

1. GESTION FORESTIÈRE
2. DROIT DU TRAVAIL
3. PEUPLES AUTOCHTONES
4. COMMUNAUTÉS LOCALES
5. BÉNÉFICES DE LA FORÊT
6. ENJEUX ENVIRONNEMENTAUX
7. DOCUMENT DE GESTION
8. SUIVI ET MONITORING
9. HAUTES VALEURS DE CONSERVATION
10. MISE EN ŒUVRE DE LA GESTION



LA TRAÇABILITÉ FSC

En complément de la gestion forestière, la certification de la chaîne de contrôle (CoC) FSC vise à assurer la traçabilité des produits certifiés de la forêt jusqu'au consommateur final. Au-delà du respect des lois, cette traçabilité constitue un atout dans votre stratégie RSE.



LE SYSTÈME DE CONTRÔLE FSC :

Les entreprises sont contrôlées par des organismes certificateurs extérieurs à FSC. Tous les audits FSC sont rendus public par les organismes certificateurs, par ailleurs FSC a également mis en place un système de plaintes et de réclamations accessible à toutes les parties prenantes.

LE BOIS CONTRÔLÉ

POURQUOI ?

Depuis 2004, FSC autorise d'inclure un maximum de 30 % de fibres dites « contrôlées » en mélange avec des fibres FSC (provenant de forêts certifiées FSC) dans la fabrication de produits FSC mixtes.

Cette adaptation du système était nécessaire en raison de la forte croissance du marché des produits certifiés FSC.

Elle permet d'accompagner l'évolution progressive des surfaces de forêts certifiées.

LE BOIS CONTRÔLÉ, QU'EST-CE QUE C'EST ?

Un bois qui exclut 5 sources jugées inacceptables par FSC :

- forêts dont le bois est récolté illégalement
- forêts dont le bois est récolté en violation de droits traditionnels ou civils
- forêts dans lesquelles des Hautes Valeurs de Conservation (HVC) sont menacées
- forêts naturelles converties en plantations ou en usages non forestiers
- forêts où sont plantés des arbres génétiquement modifiés

COMMENT CELA EST-IL CONTRÔLÉ ?

Chaque pays met en place une Analyse Nationale de Risque (ANR) qui traite chacune des 5 sources considérées comme inacceptables définies ci-dessus. Cette ANR est élaborée, selon une procédure détaillée, par les parties prenantes environnementales, sociales et économiques de chaque pays concerné. Elle est ensuite soumise à consultation publique puis évaluée et validée par FSC International.

Sur la chaîne de contrôle, les entreprises certifiées FSC :

- mettent en place un Système de Diligence Raisonnée pour tracer l'origine des fibres,
 - déterminent, selon l'Analyse Nationale de Risque FSC (ANR), le risque que le bois provienne des sources inacceptables listées ci-dessus,
 - en cas de risque faible, peuvent utiliser ces bois en mélange avec des bois certifiés,
 - en cas de risque non faible, mettent en place des mesures d'atténuation du risque. Si l'efficacité de ces mesures ne peut être prouvée, ce bois ne peut pas être utilisé et les entreprises doivent changer leur approvisionnement.
- L'ensemble de la procédure est contrôlé annuellement par les organismes certificateurs.

5 PLUS D'INFORMATIONS SUR FSC®

QUESTIONS RÉCURRENTES ET RÉPONSES SIMPLES

LES FORÊTS ABRITENT 75 % DE LA BIODIVERSITÉ TERRESTRE VRAI.

LA CERTIFICATION FSC NE S'APPLIQUE QU'AUX FORÊTS TROPICALES?

FAUX ! Les référentiels de gestion forestière FSC sont internationaux et sont appliqués dans 50 % de forêts boréales, 40 % de forêts tempérées et 10 % de forêts tropicales sur les cinq continents.

EST-CE QU'ACHETER DU BOIS DÉTRUIT LA FORÊT?

FAUX ! À condition que les forêts soient gérées de façon responsable ! L'utilisation de bois issu de forêts certifiées permet de donner plus de valeur à ces forêts, d'éviter leur dégradation et ainsi éviter leur conversion vers d'autres types de production très rentables à court terme telles que l'huile de palme ou le soja mais non durables. L'aluminium, le PVC ou le béton, ont souvent un impact environnemental plus important. La fabrication de ces matériaux nécessite beaucoup plus d'énergie que ce que l'on peut tirer du bois. Acheter du bois certifié FSC contribue à préserver les forêts et à lutter contre la déforestation !

LA GESTION RESPONSABLE DES FORÊTS, C'EST UN ARBRE COUPÉ UN ARBRE PLANTÉ ?

FAUX ! La forêt n'est pas simplement une somme d'arbres. Il faut considérer la forêt comme un écosystème complexe qui abrite une biodiversité importante ; qui préserve les sols et les ressources en eau ; qui permet de se loger, de travailler ou d'y avoir des loisirs. Cependant, dans certains cas, la plantation est nécessaire pour restaurer des forêts dégradées ou pour permettre une production répondant aux demandes des consommateurs. Mais en aucun cas FSC n'autorise la conversion de forêts naturelles en plantations.

SUR QUOI SE BASE LA RÉPONSE DE FSC FRANCE AUX EXIGENCES DES RÉFÉRENTIELS RSE ?

La réponse de FSC France aux critères des référentiels RSE se base sur une analyse croisée des exigences imposées par les différents référentiels de développement durable et de RSE (ODD, Global Compact, GRI G4, ISO 26000, Article 225 du Grenelle II/ Directive RSE) mis en comparaison avec les exigences de FSC sur la gestion des forêts et la traçabilité des produits bois sur les 3 principaux référentiels (forêt, chaîne de contrôle et bois contrôlé).

OUTILS ET COORDONNÉES

VOUS SOUHAITEZ INTÉGRER ET/OU DÉVELOPPER FSC DANS VOTRE POLITIQUE RSE ?

Contactez :

Aurélien Sautière, Directeur exécutif : aurelien.sautiere@fsc-france.fr

Maya Bentz, Responsable communication : maya.bentz@fsc-france.fr

VOUS AVEZ DES QUESTIONS SUR LA CHAÎNE DE CONTRÔLE FSC OU L'USAGE DE LA MARQUE FSC ?

Contactez :

Sandrine Vannier, Responsable CoC/Trademark : sandrine.vannier@fsc-france.fr

Plus d'informations sur le site internet FSC France dans les onglets :

«Certification-chaîne de contrôle» et «Usage de la marque»

VOUS AVEZ DES QUESTIONS SUR LA GESTION FORESTIÈRE FSC ET LE BOIS CONTRÔLÉ ?

Contactez :

Guillaume Dahringer, Directeur technique : guillaume.dahringer@fsc-france.fr

Magali Rossi, Responsable forêt et développement régional : magali.rossi@fsc-france.fr

Plus d'informations sur le site FSC France dans les onglets : «Certification-gestion

forestière» et «Certification-bois contrôlé»

VOUS AVEZ DES QUESTIONS SUR LA PROCÉDURE SERVICES ÉCOSYSTÉMIQUES DE FSC ?

Contactez :

Magali Rossi, Responsable forêt et Développement régional

magali.rossi@fsc-france.fr

Mariette Samoyeau, Chargée de mission services écosystémiques :

mariette.samoyeau@fsc-france.fr

Plus d'informations sur le site internet FSC France dans les onglets «Certification-gestion

forestière-services écosystémiques»

VOUS AVEZ DES QUESTIONS SUR LE CONTENU DE VOTRE COMMUNICATION OU VOUS SOUHAITEZ PARTICIPER AUX ACTIONS DE COMMUNICATION DE FSC FRANCE ?

Contactez :

Maya Bentz, Responsable communication : maya.bentz@fsc-france.fr

Découvrez un exemple d'une campagne de communication créée par FSC France et ses partenaires :

« Promenons-nous dans les bois » sur le site internet FSC France dans les onglets

«Actions de FSC France-10 ans de FSC France».

Consultez notre plateforme en ligne avec des outils de communication (marketing toolkit FSC) et des exemples de campagne marketing sur le site internet :

<https://marketingtoolkit.fsc.org/>

REMERCIEMENTS

Nous tenons à remercier chaleureusement les personnes suivantes pour leur soutien et leur aide dans la réalisation de guide :

Arjowiggins Graphic : Gilles Lhermitte

B&L évolution : Sylvain Boucherand

Carrefour : Bertrand Swiderski, Alix Dollfus, Sandrine Mercier, Agathe Grossmith, Deborah Blot, Helena Martinez Lopez

Chanel Parfums Beauté : Helene Villecroze, Isabelle Roatta

Comité 21 : Claire Videau, Georges Ribière, Christine Delhay

Deloitte : Emmanuelle Neyroumande, Ywan Penvern

Conforama : Mirana Raminosa

Editis : Richard Dolando

Global Compact : Marine Le Quilleuc

Ikea : Pierre Deyries

L'Oréal : Floriane Hédé, Rachel Barré

La Française des jeux : Christine Prouin

Le Commerce du Bois : Nicolas Pillet, Arnaud Hetroit

Leroy Merlin : Delphine Huveteau

Lidl : Isabelle Hoffmann, Roswitha Kreller

Lyreco : Nasser Kahil

Maisons du Monde : Fabienne Morgaut, Hélène Gineste Pasquet, Irina Coupé, Rémi-Pierre Lapprend

Orée : Nathalie Boyer, Camille Saint Jean, Saïd Cherfaoui

Sequana : Olivier Guichardon

Groupe Saint-Gobain : Marco Gardin

Sofidel : Balducci Riccardo

Tetra Pak : Stéphanie Bruhière, Anne Sophie Verquère

WWF France : Jean Bakouma

Guide réalisé par l'équipe FSC France :

Rédaction Léa Le Grand avec le soutien de l'équipe exécutive FSC France.

Réalisation graphique : Gabrielle Coze

