

# IMPACT VÉRIFIÉ - ENGAGEZ-VOUS POUR DES PROJETS EN FAVEUR DES FORÊTS !

Investir dans les services écosystémiques FSC®



**DES FORÊTS™  
POUR TOUS  
POUR TOUJOURS**

# ÉDITO

PAR AURÉLIEN SAUTIÈRE, DIRECTEUR EXÉCUTIF DE FSC FRANCE

Captage du carbone, abri pour 80 % de la biodiversité terrestre, épuration de l'eau que nous buvons, stabilisation des sols pour nous protéger des catastrophes naturelles, loisirs récréatifs... **Les forêts en France et dans le monde apportent de nombreux services - dits écosystémiques - essentiels à l'humanité.** Du fait de nos activités et des impacts des changements climatiques (feux, sécheresses, parasites, inondations, glissements de terrains...), **préserver ces forêts est un enjeu vital pour l'humanité.**

À ce jour, tous ces services que nous apportent les forêts ne sont rémunérés que par la nécessaire production de bois. Mais celle-ci ne parvient pas toujours à compenser les coûts d'une gestion forestière responsable, particulièrement pour les petites forêts en France ou lorsque la valeur économique du bois est trop faible.

Face à ce constat, FSC propose la solution **Impact Vérifié**, un moyen pour aider les forestiers et les communautés engagés avec FSC de valoriser les services écosystémiques fournis par leurs forêts. **L'objectif est que les bénéfices apportés par les forêts soient enfin reconnus à leur valeur réelle et apportent une juste rémunération de l'excellence des gestionnaires forestiers certifiés FSC.**

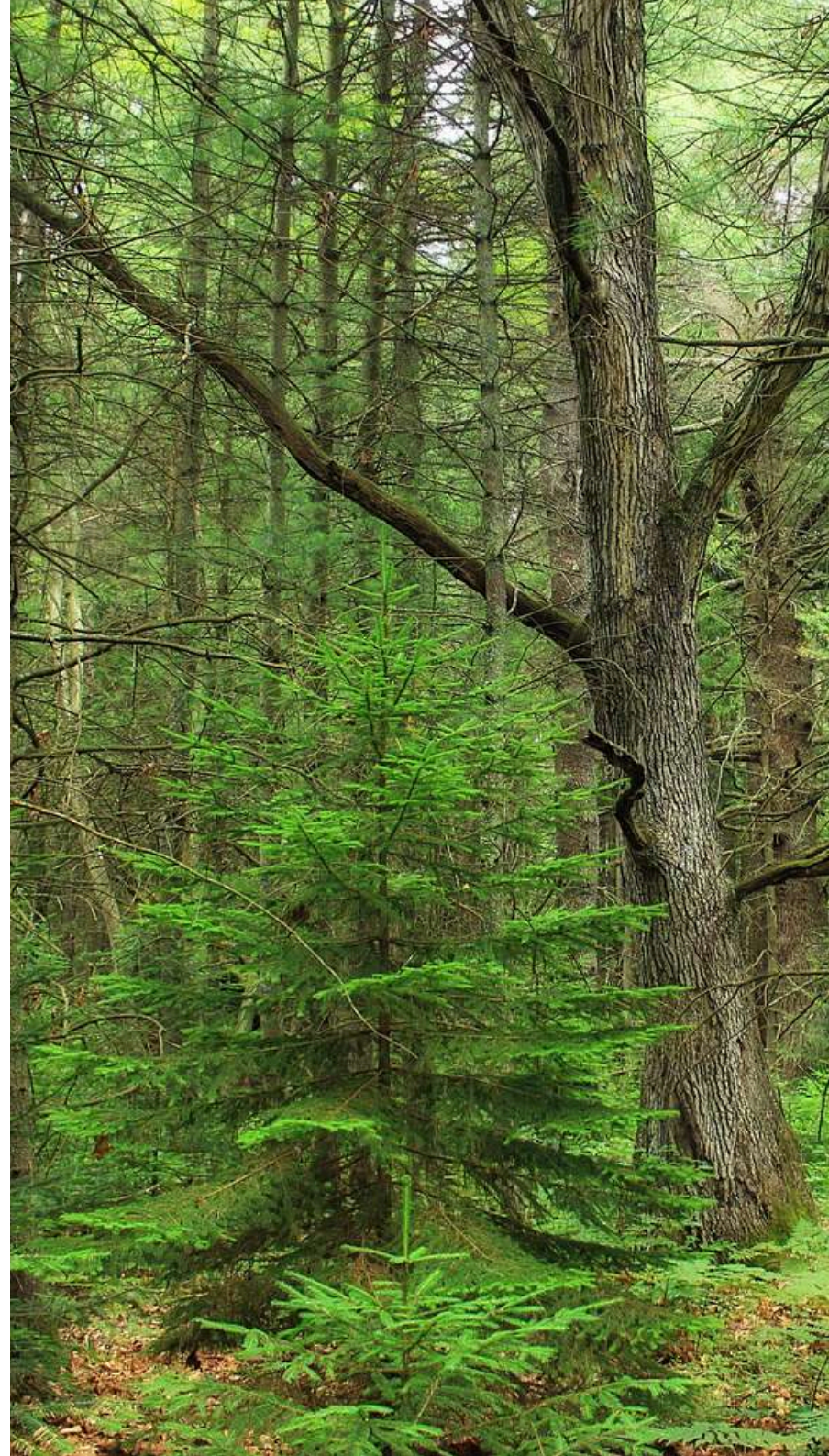
Dans le même temps, les entreprises développent des politiques RSE de plus en plus ambitieuses et innovantes pour répondre aux crises que nous subissons et aux demandes de plus en plus explicites des consommateurs-citoyens.

En obtenant des **données concrètes sur les impacts de leur financement**, en favorisant un **lien direct entre les entreprises et les gestionnaires forestiers** et en facilitant une **communication crédible et contrôlée**, les projets **Impact Vérifié** sont un outil clé en main pour répondre à leur besoin d'agir pour préserver les forêts.

Par vos politiques de mécénat ou vos politiques RSE et développement durable, votre entreprise peut participer à valoriser les forêts. **Engagez-vous pour des projets en faveur des forêts !**

# SOMMAIRE

<b>Les services écosystémiques</b>	4
<b>Donner de la valeur aux forêts</b>	6
<b>Notre approche</b>	7
<b>Les bénéfices pour votre organisation</b>	9
<b>Exemples de projets</b>	13



# LES SERVICES ÉCOSYSTÉMIQUES

**Les services écosystémiques désignent tous les bénéfices que nous tirons de la nature**, directement ou indirectement. Des populations, des entreprises, des sociétés entières dépendent directement de la nature pour leur subsistance, mais plus globalement, c'est l'ensemble de l'humanité qui en profite.

**Toutes les forêts fournissent de nombreux services à nos sociétés et sont au cœur de multiples enjeux.** Elles sont sources d'une extraordinaire **biodiversité**, porteuses de **valeurs culturelles et émotionnelles**, de **développement économique et humain**, et contribuent à réguler le **climat**.

Les forêts fournissent du bois, utilisé pour la fabrication de meubles ou d'objets du quotidien, de papier, emballages et carton, pour la construction, se chauffer, ou pour des utilisations industrielles...

**Mais la production de bois ou d'autres produits forestiers** (champignons, liège, miel, baies, etc.) **n'est pas l'unique service fourni par les forêts** : elles nous approvisionnent aussi en eau potable, protègent contre les crues, inondations ou avalanches, sont des espaces de loisir et de bien-être...

Alors que nous essayons de préserver la biodiversité et les populations les plus vulnérables des effets des changements climatiques, ces services fournis par les forêts font partie de nos plus grands alliés, et sont au cœur de notre solution **Impact Vérifié**.



# QUELQUES CHIFFRES



**31% de la surface de la planète sont couverts par les forêts boréales, tropicales et tempérées : ce sont près de 4 milliards d'hectares de forêts.**

Source : FAO, 2020.



**Les forêts abritent 80% de la biodiversité terrestre et environ un tiers de l'humanité est étroitement tributaire des forêts et des produits forestiers.**

Source : FAO, 2020.



**16 milliards de tonnes de CO<sub>2</sub> sont absorbées chaque année par les forêts.**

Source : Global Forest Watch, 2021.



**La déforestation générerait chaque année environ 12% des émissions de gaz à effet de serre.**

Source : GIEC, 2021.



**La surexploitation des ressources naturelles, l'urbanisation et l'artificialisation des terres se poursuit avec près de 600 000 ha de sols disparus sous le béton entre 2006 et 2015 en France.**

Source : act4nature France, 2019.

# DONNER DE LA VALEUR AUX FORÊTS

Les forêts constituent un écosystème vital pour notre planète. Elles subissent pourtant les effets de notre consommation et de la pression démographique. Face à ces enjeux, et pour répondre aux besoins actuels autant qu'à ceux des générations de demain, la gestion des forêts doit **préserver et favoriser les fonctions et valeurs écologiques, sociales, culturelles et de production** des forêts. Cette gestion responsable des forêts est la raison d'être de FSC.



Les principales organisations environnementales mondiales, dont le WWF, Canopy et The Nature Conservancy, reconnaissent FSC comme le **système de certification le plus fiable** pour la gestion des forêts.

Les gestionnaires forestiers ont **la capacité d'influencer la qualité des services écosystémiques** que la forêt offre et dont nous bénéficions. Dans les forêts certifiées FSC, la gestion forestière repose sur un cahier des charges strict, dont les différents critères permettent la préservation et la restauration des forêts afin qu'elles continuent à nous fournir ces services vitaux.

En vous engageant dans des projets **Impact Vérifié**, vous aidez financièrement les gestionnaires forestiers engagés avec FSC et participez à valoriser leurs pratiques respectueuses des forêts et des vies qui en dépendent. Vous accédez à des données de suivi vérifiées et contrôlées, pour mesurer l'impact concret de votre engagement sur la préservation et l'amélioration des services écosystémiques dans les forêts (ou parcelles) financées.



CARBONE



EAU



SOLS



BIODIVERSITÉ



SERVICES RÉCRÉATIFS

# NOTRE APPROCHE

## PRÉSERVER ET VALORISER LES SERVICES QUE NOUS FOURNISSENT LES FORÊTS

Pour assurer une gestion responsable de toutes les fonctions de la forêt, FSC a développé une solution en 2018, dont l'objectif est de **soutenir financièrement et valoriser les services écosystémiques préservés par les gestionnaires forestiers certifiés FSC.**

**Impact Vérifié** propose donc aux gestionnaires certifiés FSC de démontrer les bénéfices de leur gestion sur la qualité des services fournis par les forêts. Une fois ces bénéfices vérifiés dans le cadre d'un audit réalisé sur le terrain, le gestionnaire forestier peut communiquer auprès de ses parties prenantes et s'associer à un ou plusieurs partenaires financiers (privés ou publics).

Les projets **Impact Vérifié** peuvent couvrir un ou plusieurs services écosystémiques. Les modalités et périmètres de financement (forêts ou parcelles), données de suivi partagées et durée du financement sont discutés entre les partenaires des projets.

Une fois le projet financé, le partenaire financier pourra utiliser les données de suivi et ainsi démontrer les bénéfices concrets de son investissement en les communiquant à ses parties prenantes ou dans le cadre de rapports RSE / extra-financiers.

**Si les services fournis par les forêts sont nombreux, FSC a choisi d'en considérer 5 en particulier :** séquestration et stockage du carbone, préservation des ressources en eau, conservation des sols, conservation de la biodiversité et services récréatifs.

**Impact vérifié :  
Engagez-vous pour des  
projets en faveur des forêts !**

- Meilleure prise en compte des services dans la gestion des forêts
- Augmentation des bénéfices liés à la certification FSC
- Valorisation du travail des gestionnaires forestiers pour préserver l'écosystème forestier

“

**Alison von Ketteler-Dubar – Responsable  
du programme des services écosystémiques de  
FSC International**

Les forêts nous fournissent des services essentiels pour notre vie (eau, air, sols fertiles). La certification FSC permet de certifier les bénéfices sur les services des écosystèmes forestiers. Il s'agit d'un système reconnu au niveau international et vérifié par une tierce partie. Notre objectif est que la certification FSC attire des investisseurs pour la gestion responsable des forêts et soit également un moyen d'offrir des alternatives aux petits propriétaires.

”

“

**Diego Florian – Directeur de FSC Italy**

Les forêts nous aident de bien des façons : le paiement des services écosystémiques est un moyen de donner de la valeur aux forêts. Nous avons la possibilité d'ouvrir un nouveau modèle multifonctionnel, basé sur la juste valeur des forêts, dans le cadre de la certification de la gestion forestière.

Les gestionnaires forestiers peuvent utiliser la mention des services écosystémiques pour promouvoir leurs impacts positifs et attirer des investissements ou d'autres récompenses de la part d'acteurs intéressés.

”



# LES BÉNÉFICES POUR VOTRE ORGANISATION

## *Impact Vérifié - Engagez-vous pour des projets en faveur des forêts !*

Les services écosystémiques fournis par la forêt soutiennent notre économie et notre société. Que vous soyez un **acteur privé ou public**, vous pouvez contribuer à la protection et à la restauration de ces services tout en renforçant votre politique RSE.

### 1 Choix du projet

En vous engageant dans le programme **Impact vérifié** de FSC, vous contribuez financièrement à un **projet de préservation et/ou de conservation de forêts gérées durablement**, et soutenez la certification FSC, la seule considérée comme **robuste et crédible** par les grandes ONG environnementales.

Vous pouvez également **choisir le ou les services que vous souhaitez préserver**, selon le type d'impact qui correspond à vos engagements d'entreprise ou à vos clients : conservation de la faune et de la flore, préservation de l'eau, séquestration du carbone...

### 2 Crédibilité

Les projets **Impact Vérifié** doivent apporter certaines garanties pour être durables et crédibles.

En exigeant que ces projets soient mis en place dans une forêt certifiée FSC, vous profitez d'un suivi avec des mesures quantifiables, contrôlé par des organismes certificateurs.

Les bénéfices du projet pourront ainsi être **valorisés dans vos reportings extra-financiers** et venir **renforcer votre politique RSE**.

Votre projet pourra également répondre à certains **Objectifs Développement Durable (ODD) de l'ONU**.

### 3 Transparence

Vous aidez un projet dont la transparence est assurée par la publication des **documents de certification des services écosystémiques** sur la base de données [info.fsc.org](http://info.fsc.org).

### 4 Communication

En utilisant des allégations vérifiées et en communiquant sur votre engagement auprès de vos parties prenantes, vous contribuez à délivrer des **messages environnementaux à fort impact**, et permettez une **meilleure compréhension de la certification FSC**.

Cet investissement permet d'avoir une **communication documentée et quantifiée** sur les bénéfices du projet **Impact Vérifié** soutenu. Les données chiffrées contrôlées permettront d'illustrer la valeur de l'investissement, ainsi que le travail réalisé par le gestionnaire forestier pour préserver les services écosystémiques fournis par les forêts.

FSC France peut conseiller les entreprises certifiées ou détentrices d'une licence promotionnelle sur les éléments de langage appropriés. Les entreprises non certifiées souhaitant s'engager dans cette procédure et communiquer sur leur projet devront obtenir une licence promotionnelle FSC.



# FAITES PARTIE D'UNE SOLUTION INNOVANTE !

Investir dans des projets **Impact Vérifié**, c'est reconnaître l'importance des bienfaits que les forêts nous offrent. C'est soutenir les acteurs locaux impliqués dans la mise en œuvre d'une gestion forestière à forte plus-value environnementale et sociale.



“

**Emmanuel Ripout - Directeur Sylvamo Forêt Services**

Sylvamo Forêt Services est gestionnaire de groupe certifié FSC avec plus 700 propriétaires et 20 000 hectares de forêts. Outre son rôle de producteur de matériaux pour les consommateurs, la forêt propose de nombreux autres services environnementaux et sociétaux. Ces services écosystémiques rejoignent aujourd'hui une préoccupation grandissante des acteurs privés qui souhaitent s'engager en faveur d'une restauration ou d'une préservation.

IP Forêt Services permet une connexion entre ces 2 mondes en apportant des solutions avec des projets visant à préserver/restaurer la biodiversité et à développer le stockage du carbone en forêt en intégrant l'adaptation au changement climatique. Ces projets permettent à nos clients d'acheter plus qu'un produit de consommation (papier, emballage, hygiène) issu de matière renouvelable, recyclable et biodégradable en montrant leur engagement et leur soutien à la préservation des milieux et de la biodiversité.

La certification des services écosystémiques FSC permet de les rassurer sur le bienfondé et la réalisation effective des projets.

”

“

**Daniel Vallauri - Expert Forêts au WWF France**

Pour garantir leur durabilité, les entreprises gagnent à s'engager pour les forêts. Quelle que soit leur activité, toutes utilisent plus ou moins des énergies émettrices de CO<sub>2</sub>, du papier pour leur bureau, du bois et d'autres ressources naturelles provenant de territoires agricoles ou forestiers jouant un rôle clé dans les équilibres planétaires, climatiques ou de la biodiversité.

Ainsi, pour confirmer la qualité de leurs approvisionnements, pour leur bonne insertion dans les territoires, pour compenser leur empreinte ou pour cultiver leur image, les entreprises doivent agir, mais comment ?

Les solutions de gestion des forêts sont multiples, parfois sujettes à débat entre spécialistes : pour éviter tout risque de greenwashing, les garanties qu'apportent le référentiel de gestion durable FSC sont un plus important ; sa nouvelle procédure concernant les services fournis par la nature est un atout supplémentaire et décisif. Elle permet l'identification, le paiement et la validation auditée d'actions qu'un gestionnaire forestier réalise dans les forêts FSC, parfois sans être payé en retour sauf par la vente de son bois, et qui offrent pourtant à la société de l'eau pure, des espèces vivantes protégées, du carbone vraiment stocké en forêt...

”

A photograph of a forest floor with a large tree trunk on the left. A white rectangular sign is attached to the tree. The sign features the FSC logo (a stylized tree with a checkmark) and the letters 'FSC' in large font. Below the logo, there is text in German and French. A semi-transparent dark green banner is overlaid on the right side of the image, containing the title 'EXEMPLES DE PROJETS' in white capital letters.

# EXEMPLES DE PROJETS

Découvrez les différents projets **Impact Vérifié** que vous pouvez soutenir en France et à l'international.

PROJETS EN FRANCE

# PARC NATUREL RÉGIONAL DES VOSGES DU NORD



## AUX CONFINS DU NORD DE L'ALSACE ET DE LA LORRAINE... UN SITE EXCEPTIONNEL !

Le parc naturel régional des Vosges du Nord abrite un vaste massif forestier de 80 000 ha. Ces forêts sont riches et accueillent une **biodiversité devenue rare**. Elles forment, avec la forêt allemande voisine du Palatinat, un massif gigantesque de 250 000 ha : l'un des plus grands d'Europe. Ce territoire exceptionnel est **reconnu par l'UNESCO** et labellisé **réserve de biosphère transfrontalière**.

Dans ce territoire, les collectivités et les acteurs locaux sont fortement engagés dans un développement local respectueux des ressources, des patrimoines naturels et culturels et qui tient compte des générations futures. La mise en œuvre d'actions permettant le maintien de forêts à forte naturalité est au cœur du projet local.

**Le propriétaire a ainsi choisi un site de ce massif forestier pour s'engager dans un projet FSC Impact Vérifié et a reçu la mention pour les services biodiversité et carbone. Il s'agit d'une propriété privée de 4 600 ha de forêts certifiées FSC autour de Dambach. La gestion du domaine est confiée à Evrard de Turckheim, expert forestier engagé de longue date dans la défense d'une gestion forestière plus proche de la nature et Président de Pro Silva France.**



## UN PROJET CONCRET ET MESURABLE EN FAVEUR DE LA BIODIVERSITÉ DES FORÊTS

Les arbres de grande dimension, de part leur âge, ont été exposés à de multiples aléas (blessures, attaques par des champignons, pertes de branches, etc.) et sont souvent choisis par les pics pour y forer leurs nids.

De ce fait, ils abritent une multitude d'espèces, dont des **oiseaux remarquables** (chevêchette d'Europe, chouette de Tengmalm, pics noir, mar et cendré, gobemouche noir, etc.) et de **chauves-souris** (murin de Bechstein, grand murin, barbastelle, murin à oreilles échancrés). Ils peuvent aussi constituer le support d'un nid de cigogne noire.

Le **bois mort**, quant à lui, est **indispensable aux espèces de champignons et aux insectes** tels que le lucane cerf-volant.

Pour préserver et développer la biodiversité forestière, il est donc nécessaire de :

- **Laisser certaines parties de la forêt évoluer et vieillir librement ;**
- **Mettre en réseau ces petites forêts sauvages (1 à 10 ha) pour permettre aux espèces de se déplacer ;**
- **Maintenir de vieux et gros arbres isolés dans les peuplements exploités.**

## ILS SOUTIENNENT LE PROJET

Ce projet est piloté avec le soutien d'acteurs fiables et reconnus : Groupement Forestier Vosges Nord (géré selon les principes Pro Silva), FSC France, le Parc naturel régional des Vosges du Nord et LPO Alsace, avec la participation de WWF France à titre d'observateur.



AGIR pour la  
BIODIVERSITÉ





# LES AMBITIONS DU GROUPEMENT FORESTIER VOSGES NORD

- 1** Désigner et protéger à long terme un réseau de forêts sauvages pour une surface d'au moins 50 ha ;
- 2** Identifier et sanctuariser 10 000 arbres habitats favorables à la biodiversité dans des peuplements exploités ;
- 3** Suivre l'évolution des espèces à haute valeur de conservation bénéficiant de ce réseau ;
- 4** Informer régulièrement les donateurs des résultats de leur mobilisation.

## COMMENT M'ENGAGER DANS CE PROJET ?

Pour financer une parcelle de forêt et assurer son suivi écologique, je contacte les partenaires du projet :

- **Evrard de Turckheim**, Gestionnaire du projet : [e.deturckheim@cf-expertise.com](mailto:e.deturckheim@cf-expertise.com)
- **Sébastien Morelle**, Naturaliste et Chargé de mission, Parc naturel régional des Vosges du Nord : [s.morelle@parc-vosges-nord.fr](mailto:s.morelle@parc-vosges-nord.fr)



PROJETS EN FRANCE



SYNDICAT INTERCOMMUNAL  
DE GESTION FORESTIÈRE  
DE LA RÉGION D'AUBERIVE

# FORÊTS DU SYNDICAT INTERCOMMUNAL DE LA RÉGION D'AUBERIVE

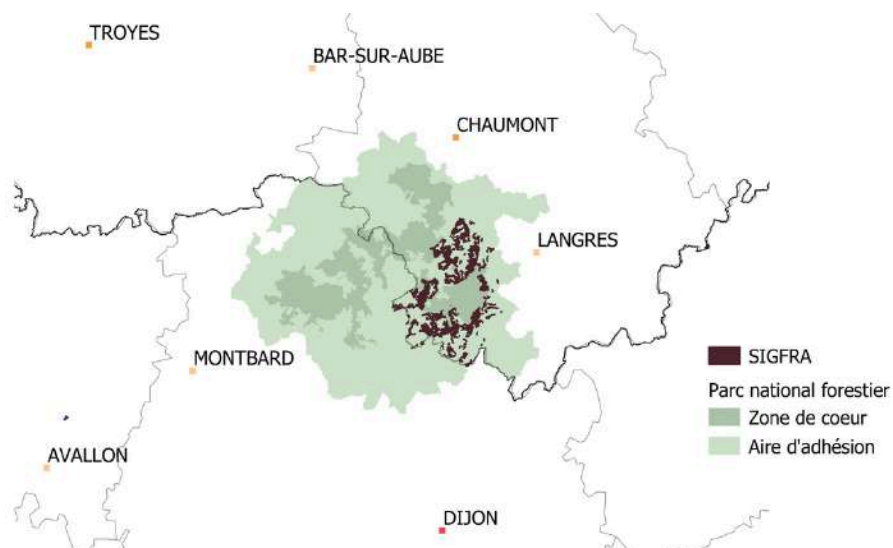


# UNE FORÊT DE RÉFÉRENCE AU SEIN DU PARC NATIONAL DE FORÊTS !

Les forêts du Syndicat Intercommunal de la Gestion Forestière de la Région d'Auberive (SIGFRA) en Haute-Marne constituent un ensemble de forêts de 8 140 ha, sur le plateau de Langres. Elles ont obtenu la certification FSC® en mars 2021, et plus de la moitié sont situées au cœur du parc national de forêts.

La gestion de ces forêts se fait selon des principes **de sylviculture proche de la nature** : forêts mêlant plusieurs espèces d'arbres, et prélèvements individuels des arbres, permettant de maintenir un couvert forestier continu.

Ces méthodes, suivant les méthodes de Pro Silva, ont été mises en place par l'ONF à la demande des élus municipaux. Ce massif forestier, de par sa surface, l'ancienneté de sa gestion forestière proche de la nature, et le suivi très fin réalisé depuis 25 ans, constitue une référence nationale, utile à de nombreux projets pédagogiques ou de recherche. Ces choix de gestion, alliant **conservation de la biodiversité et utilisation durable de la ressource**, permettent d'optimiser efficacement la capacité de résistance et de résilience des forêts du SIGFRA face aux actuels changements climatiques.



© Parc National de Forêts

© M. Rossi

## LE PARC NATIONAL

Le cœur du parc national de forêts s'étend sur plus de 56 000 hectares, protégé par une aire d'adhésion de plus de 143 000 ha regroupant 95 communes. Le projet de développement durable porté par le parc national couvre ainsi un territoire de près de 200 000 ha.

Le SIGFRA représentant à lui seul près de 8% de la surface du cœur (4 400 ha), il s'agit d'un acteur clé qui concourt à l'objectif d'amélioration de la naturalité des forêts du parc national.

## LES ENJEUX

En mars 2021, les forêts du SIGFRA ont obtenu la mention Services Écosystémiques FSC pour le service biodiversité, afin de valoriser le travail de préservation effectué par les gestionnaires.

Les forêts du SIGFRA abritent en effet une biodiversité particulièrement riche dont des **espèces rares et menacées comme la cigogne noire ou le sabot de vénus, ou encore le damier du frêne.**

Elles présentent également une grande diversité de milieux, dont les **marais tufeux**, emblématiques des forêts du plateau de Langres. Ces **milieux très particuliers et rares en France**, se caractérisent par la présence de tuf, une roche légère formée par le dépôt de calcaire au niveau des nombreuses sources présentes sur le Plateau de Langres. Ces marais tufeux se retrouvent en mosaïque avec des pelouses calcaires, et des forêts de hêtre ou d'autres feuillus.

**Un réseau de conservation a ainsi été établi au sein de ce massif forestier exceptionnel pour préserver ces habitats et les nombreuses espèces** présentes sur le territoire. Beaucoup d'entre elles sont liées aux vieilles forêts, riches en **bois mort et en vieux arbres** tel que l'autour des Palombes.

**L'enjeu de ce projet consiste à préserver ce réseau de conservation et maintenir des arbres pour la biodiversité.**

## ILS SOUTIENNENT LE PROJET

Ce projet est piloté avec le soutien d'acteurs fiables et reconnus : le Syndicat Intercommunal de la Gestion Forestière de la Région d'Auberive (SIGFRA), FSC France, le Parc national de forêts, l'Office National des Forêts (ONF) et le Conservatoire d'espaces naturels de Champagne-Ardenne (CENCA).



## LES AMBITIONS DU SIGFRA

- 1** Valoriser les engagements du propriétaire vis-à-vis de la biodiversité liée aux forêts très âgées, traduits par la mise en place d'un réseau de conservation de 647 ha constitué de 217 îlots ;
- 2** Poursuivre la désignation des arbres conservés pour la biodiversité, pour compléter le maillage des 19 400 arbres actuellement désignés ;
- 3** Suivre l'évolution du réseau de conservation et ses bénéfiques pour les espèces présentes ;
- 4** Faire connaître le massif et les actions qui y sont développées ;
- 5** Affirmer son soutien et sa volonté de travailler avec le Parc national aux projets de préservation et de développement durable à l'échelle du territoire.

### COMMENT M'ENGAGER DANS CE PROJET ?

Pour aider le SIGFRA à maintenir des arbres et des îlots pour la biodiversité et assurer un suivi écologique, je contacte les partenaires du projet :

- **Jean-Jacques Boutteaux**, agent territorial de l'ONF :  
[jean-jacques.boutteaux@onf.fr](mailto:jean-jacques.boutteaux@onf.fr)
- **Franck Adam**, président du SIGFRA :  
[sigfra652.auberive@laposte.net](mailto:sigfra652.auberive@laposte.net)



# FORÊT DU SUQUAREL PARC NATIONAL DES CÉVENNES

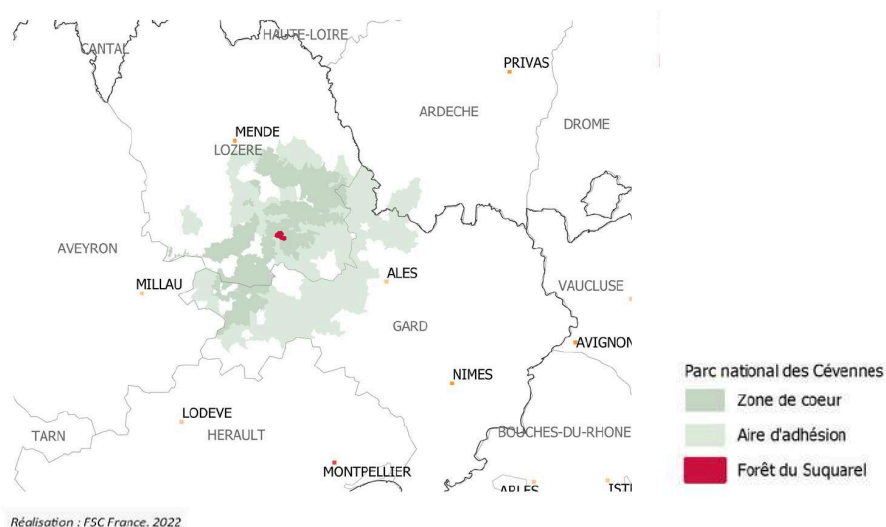


# L'UNE DES PREMIÈRES FORÊTS CERTIFIÉES FSC® DANS LE SUD-EST !

Située en plein cœur du **Parc national des Cévennes** aux sources du Tarn, la forêt du Suquarel a été constituée par plusieurs phases de plantations depuis les années 1970 sur des terres agricoles abandonnées, avec essentiellement du pin laricio, du douglas, du mélèze et du sapin de Nordmann.

Cette propriété familiale revêt également un très **fort enjeu écologique** hérité de la volonté des propriétaires de maintenir en place les boisements naturels préexistants constitués de hêtre et de pin sylvestre, ainsi que des corridors de feuillus mélangés autour des cours d'eau.

Dans le dernier Plan Simple de Gestion (document pratique permettant de mieux connaître sa forêt et de programmer les travaux sylvicoles), les propriétaires ont fait le choix d'adopter une **sylviculture à couvert continu**, afin de convertir les peuplements réguliers hérités des campagnes de reboisement. Cette sylviculture aura pour bénéfices attendus à long terme d'apporter progressivement un mélange d'essences et une structure plus irrégulière, et de permettre un renouvellement continu des peuplements par une régénération naturelle diversifiée sans passer par une coupe rase. Cette stratégie vise également à augmenter la résilience des peuplements dans le contexte des changements globaux.



## LA CERTIFICATION

En décembre 2021 les propriétaires ont choisi de s'engager dans la certification FSC en intégrant le groupe de certification porté par l'entreprise Alcina, pour conforter cet engagement fort pour la gestion responsable de la forêt du Suquarel, d'une superficie de 330 ha. La forêt a également reçu la mention Services Ecosystémiques FSC.

Alcina est ainsi devenu le premier acteur forestier du territoire méditerranéen engagé dans une démarche FSC.

## LES ENJEUX DU PROJET

La sylviculture à couvert continu pratiquée dans la forêt du Suquarel assure la fourniture de nombreux services écosystémiques sur le long terme. Ainsi, **trois services écosystémiques ont été certifiés FSC, notamment le service "eau" pour la première fois en France** :

- Le **stockage de carbone** par une sylviculture optimisant la productivité des peuplements et évitant le relargage de carbone important lors des coupes rases ;
- La riche **biodiversité** abritée par cette forêt, au travers de multiples habitats ;
- La régulation de la **ressource en eau** grâce au maintien d'un couvert forestier.

## LES AMBITIONS D'ALCINA

Le financement apporté dans le cadre de cette Procédure Services Ecosystémiques permettra à Alcina de poursuivre ses efforts de gestion, avec notamment :

- La **restauration de ripisylves**, en supprimant des plantations de résineux productifs pour les remplacer par une ripisylve feuillue, afin de favoriser l'habitat du castor ou des écrevisses à pattes blanches ;
- La mise en place de 43 hectares d'**îlots de vieux bois** pour renforcer la naturalité et la capacité d'accueil de la forêt ;
- La **plantation de diverses essences** dans de grandes zones mono-spécifiques constituées de pin laricio, afin d'amener plus de diversité et de favoriser le développement de la biodiversité.

## ILS SOUTIENNENT LE PROJET

Ce projet est piloté avec le soutien d'acteurs fiables et reconnus : Alcina, le Parc national des Cévennes, le Centre Régional de la Propriété Forestière Occitanie et FSC France.







## COMMENT M'ENGAGER DANS CE PROJET ?

Pour participer et soutenir financièrement les actions mises en place dans la forêt du Suquarel, je contacte le Président d'Alcina, en charge de ce projet :

- **Sébastien Diette** : [sebastien.diette@alcina.fr](mailto:sebastien.diette@alcina.fr)

# DOMAINE DE LA CAVALERIE AU CŒUR DU LUBERON



# LE DOMAINE DE LA CAVALERIE, AU CŒUR DU PARC NATUREL RÉGIONAL DU LUBERON

L'entreprise Alcina, premier acteur forestier du territoire méditerranéen engagé dans une démarche FSC, a obtenu la certification FSC sur les services **carbone et biodiversité** pour la forêt du Domaine de la Cavalerie, (Provence-Alpes-Côte d'Azur) d'une superficie de 35 hectares. Il s'agit du deuxième projet Services Ecosystémiques porté par l'entreprise avec la forêt du Suquarel.

La forêt du domaine de la Cavalerie se situe quant à elle au **cœur du parc naturel régional du Luberon** et révèle une étonnante diversité : l'emblématique pin d'Alep méditerranéen côtoie les chênes vert ou blanc, ainsi que le pin sylvestre mais aussi le tremble et le peuplier blanc le long des cours d'eau. Ces habitats diversifiés accueillent une riche biodiversité, ainsi que des espèces menacées comme le circaète Jean-le-blanc, un rare lézard méditerranéen ou des espèces végétales peu communes.

Les propriétaires de ce domaine familial ont à cœur de préserver et d'améliorer les conditions d'accueil de la biodiversité locale, tout en mettant en valeur le patrimoine historique de la propriété, qui comporte notamment une commanderie de l'ordre du Temple, bâtie au XII<sup>ème</sup> siècle.



© J. Housset

## RÉSERVE DE BIOSPHERE

Le territoire sur lequel se trouve la forêt du Domaine de la Cavalerie est labellisé *Réserve de Biosphère* par l'UNESCO.

Cette dénomination signifie que des actions sont mises en place pour concilier le développement social et économique des populations avec la conservation de la diversité biologique et la protection de l'environnement.



# LES ENJEUX DU PROJET DE LA CAVALERIE

- 1 Mettre en place un réseau de conservation :** Près de 80 % de la surface (29 ha) est dédiée à la conservation de la biodiversité. La forêt, en libre évolution, pourra ainsi s'enrichir de vieux arbres et de bois mort, indispensable au développement de nombreuses espèces. Une évaluation initiale a été faite, et des suivis périodiques permettront de suivre les résultats de cette évolution naturelle.
- 2 Faire le choix d'une sylviculture proche de la nature :** Sur les 20 % restants, la sylviculture sera faite de manière à conserver un couvert continu, en améliorant encore le mélange d'essences (merisiers, cormiers, érables et tilleuls).
- 3 Optimiser le stock de carbone:** Le stock de carbone actuel est estimé à 12 500 tCO<sub>2</sub> dans la forêt de la Cavalerie. Le choix de conserver en permanence un couvert forestier (pas de coupe rase) permet de maximiser le stockage de carbone à la fois dans le sol et dans les arbres, et d'augmenter la résilience des peuplements dans le contexte des changements globaux. 23 tCO<sub>2</sub> seront stockées en plus chaque année pour les 30 ans à venir, soit plus de 3 fois le stockage d'une sylviculture faisant le choix des coupes rases.
- 4 Protéger les cours d'eau :** Le choix d'un couvert forestier continu le long des cours d'eau contribue à préserver la qualité de la ressource en eau, ainsi que la biodiversité liée à ces milieux remarquables.

## ILS SOUTIENNENT LE PROJET

Ce projet est piloté avec le soutien d'acteurs fiables et reconnus : Alcina, le Parc naturel régional du Lubéron et FSC France.



## COMMENT M'ENGAGER DANS CE PROJET ?

Pour soutenir ce projet, je contacte le Président d'Alcina :

- Sébastien Diette : [sebastien.diette@alcina.fr](mailto:sebastien.diette@alcina.fr)



# FORÊT DE COUSSES- ET-BRIAN AU CŒUR DU PARC DU HAUT LANGUEDOC



# UNE FORÊT EN MUTATION POUR RESTAURER SES ENJEUX ENVIRONNEMENTAUX

Au cœur du Parc Naturel Régional du Haut Languedoc, la forêt de Cousses-et-Brian, située à Rieussec (Hérault) s'étend sur une surface de 328 hectares, et appartient à un Groupement Forestier qu'Alcina accompagne depuis 2018.

Cette forêt est issue de reboisements (réalisés entre 1963 et 1984), avec des plantations de résineux exotiques tels que le douglas, le cèdre, le pin noir d'Autriche et le pin laricio de Corse. Les propriétaires ont fait le choix de s'orienter vers une **silviculture à couvert continu** dans l'objectif d'accroître la valeur environnementale de leur patrimoine.

**Premier acteur forestier du territoire méditerranéen engagé dans une démarche FSC®**, Alcina a souhaité valoriser l'engagement de ces propriétaires via la certification forestière FSC, obtenue en 2023, ainsi que la mise en place d'un projet Services Écosystémiques avec les mentions Biodiversité, Carbone et Eau en 2023.



# LES ENJEUX

Du fait des anciennes plantations, la biodiversité de la forêt de La Mazade a été perturbée. Cette forêt compte **8 espèces de chauves-souris**, dont 7 (Barbastelle, Grand Murin, Grand rhinolophe, Minioptère de Schreibers, Petit rhinolophe) particulièrement sensibles à la modification de leur habitat.

Ces espèces ont besoin de vieux arbres feuillus et indigènes (d'origine locale). **L'écrevisse à pattes blanches**, autre espèce présente dans cette forêt et extrêmement rare en France, a été classée espèce menacée sur la Liste rouge nationale de l'Union internationale pour la conservation de la nature (UICN). Celle-ci a été affectée par la dégradation des cours d'eau, notamment à cause des résineux plantés sur les berges qui ont modifié la qualité de leur habitat, élément crucial pour cette espèce.

Ces plantations ont limité la **capacité d'adaptation des forêts aux changements climatiques**, en réduisant la diversité et la capacité de régénération naturelle des essences indigènes.

**Reconstituer un couvert forestier continu et mélangé** améliorerait la résilience de cette forêt, tout en restaurant les habitats pour la biodiversité et en garantissant un stockage de carbone pérenne, facteur d'atténuation des changements climatiques.

## ILS SOUTIENNENT LE PROJET

Ce projet est piloté avec le soutien d'acteurs fiables et reconnus : Alcina, en charge de la gestion de la forêt, FSC France, ainsi que le Parc naturel régional du Haut-Languedoc.



© David Gerke



© Alcina

# LES AMBITIONS DU PROJET

## 1 Restauration de la biodiversité

Habitat des écrevisses à pattes blanches (1 800 m linéaire de cours d'eau) : 1/3 déjà restauré (équivalent à 600 mètres).

Populations de chauves-souris : inventaire des habitats favorables aux espèces présentes, préservation de 1 225 arbres-habitats et 80 hectares d'aires de conservation dont 12 hectares en libre évolution.

Plantations d'essences locales pour diversifier la forêt : 4 000 m<sup>2</sup>/an soit 12 ha sur 30 ans.

## 2 Préservation des ressources en eau

Conservation de bandes tampons le long des cours d'eau : sur 1 800m linéaires et 10m de part et d'autre du cours d'eau (2,3 hectares).

Restauration de la forêt des bords de cours d'eau : 40% d'essences locales dans les bandes tampons avec un objectif à terme de plus de 80%.

Gestion forestière vertueuse : 0 intrants, 0 coupe rase.

## 3 Stockage de carbone

Adaptation de la forêt aux changements climatiques : + 4,09 tCO<sub>2</sub>/ha/an.

### Autres points clés du projet :

- Engagement minimum du propriétaire sur 30 ans.
- Réalisation d'un diagnostic écologique à l'échelle de la forêt.
- Réalisation d'un rapport annuel de suivi.
- Visite technique pour le financeur afin de mieux connaître la forêt et d'observer les actions mises en place.

## COMMENT M'ENGAGER DANS CE PROJET ?

Pour soutenir ce projet, je contacte le Président d'Alcina :

- Sébastien Diette : [sebastien.diette@alcina.fr](mailto:sebastien.diette@alcina.fr)





# FORÊT D'AMBOISE AU CŒUR DU VAL DE LOIRE



# UNE ANCIENNE FORÊT SEIGNEURIALE CHARGÉE D'HISTOIRE ET RICHE EN BIODIVERSITÉ

Au cœur du Val-de-Loire, vallée historique aux 15 châteaux, la Cité d'Amboise doit sa renommée au célèbre château qui porte son nom et à celui du Clos-Lucé, dernière demeure de Léonard de Vinci. Elle abrite aussi la majeure partie d'un **massif forestier de plus de 6 000 ha**, le plus vaste d'Indre-et-Loire, logé entre la Loire et le Cher.

C'est dans ce cadre que s'inscrit la **propriété forestière d'Amboise**, gérée sur près de 1 000 ha par le cabinet Béchon avec des méthodes de **silviculture à couvert continu** depuis plus de 30 ans. Cette **forêt mature** rassemble des chênaies mêlant des arbres d'âges variables, mais aussi d'autres essences précieuses telles que le merisier ou le cormier.

Elle recèle de nombreux arbres porteurs de microhabitats propices à un large cortège d'espèces d'**insectes remarquables**. Elle est aussi une **forêt ancienne**, où la continuité de l'état boisé au cours des siècles a permis de préserver les sols, favorisant la présence d'êtres vivants indispensables à leur richesse. Pour aller plus loin dans sa démarche de gestion responsable, le propriétaire a souhaité, en septembre 2021, obtenir la certification FSC® de gestion forestière.

En plus des mesures de gestion sylvicole visant à préserver cette biodiversité forestière, les habitats et le sol, cette initiative a permis la désignation d'un **réseau d'aires de conservation** ayant pour objectif de préserver une trame de gros bois à l'échelle de la propriété.

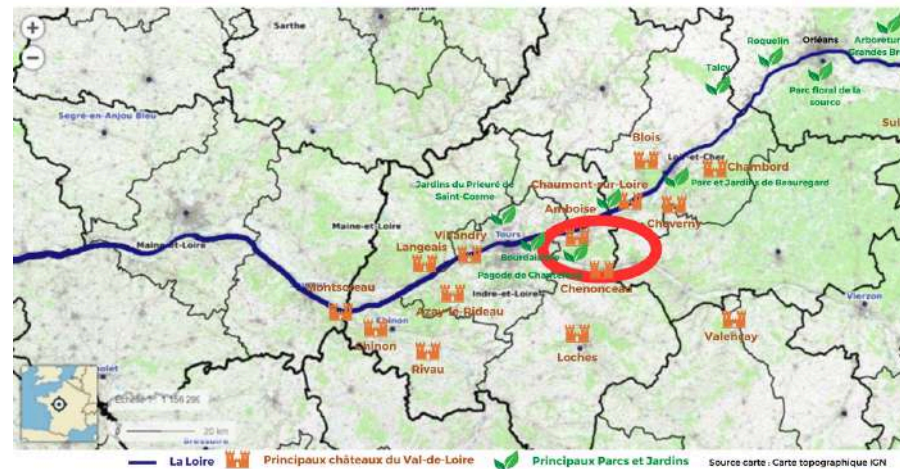
Dans le prolongement de cet engagement, le propriétaire a souhaité, avec l'aide du Cabinet Béchon et d'Atmosylva, **mettre en valeur ces actions grâce à la procédure FSC Services Ecosystémiques** et a reçu la mention pour les services biodiversité et sol en janvier 2023.



© Atmosylva

© M. Rossi

Vallée de la Loire, la forêt entre Châteaux, parcs et jardins



# PRÉSERVER LA BIODIVERSITÉ ET LES SOLS

Une forêt est constituée d'une **grande diversité d'habitats**, permettant à une multitude d'espèces de se développer et se reproduire (papillon, amphibien, chauve-souris, etc.). Les gros arbres, par exemple, sont un véritable refuge pour certaines espèces logeant dans les microhabitats qu'elles y trouvent, tels que les branches mortes. C'est le cas de **nombreux coléoptères** dont les larves peuvent servir de nourriture au Pic noir, oiseau protégé au niveau national.

Les **îlots de vieux bois** permettent d'assurer des espaces de quiétude favorables à de nombreuses espèces d'oiseaux nicheurs, tels que l'Engoulevent d'Europe. La **préservation des sols est également primordiale** dans le cycle écologique d'une forêt. Les phénomènes d'érosion et de tassement ont des effets néfastes sur le système racinaire de nos forêts. C'est pourquoi le maintien d'un couvert forestier et la limitation des passages d'engins sont des actions qui permettront de conserver un bon fonctionnement des sols, bénéfique à la croissance des arbres.

Pour maintenir la biodiversité forestière de la forêt d'Amboise ainsi qu'un bon état de ses sols, il est donc nécessaire :

- D'identifier un réseau de conservation, qui se compose d'îlots de vieux arbres ;
- De désigner des arbres porteurs de microhabitats entre ces îlots (corridor écologique) ;
- De poursuivre une gestion à couvert continu, avec des arbres d'âges différents ;
- De maintenir un réseau adapté de passage des engins forestiers.

## ILS SOUTIENNENT LE PROJET

Ce projet est piloté avec le soutien d'acteurs fiables et reconnus : le Cabinet Béchon, Atmosylva et FSC France.



Pique-prune © B. Calmont



Pic noir © Y. Muller

# LES AMBITIONS DU GROUPEMENT FORESTIER

- 1** Maintenir un réseau d'aires de conservation (dont 23,34 ha d'îlots de vieillissement et 15,43 ha d'îlots de sénescence,) et d'arbres porteurs de microhabitats, favorables à la biodiversité remarquable de la forêt ;
- 2** Poursuivre des mesures de gestion sylvicoles favorables à la préservation de la biodiversité et des sols : gestion à couvert continu, passage d'engins limités ;
- 3** Suivre les bénéfices de ces mesures de gestion ;
- 4** Sensibiliser aux enjeux des forêts tout en valorisant les services écosystémiques rendus par les forêts, favorisés par les bonnes pratiques sylvicoles.
- 5** Informer régulièrement les contributeurs des résultats de leur mobilisation et leur transmettre des connaissances par des actions de vulgarisation ;

## COMMENT M'ENGAGER DANS CE PROJET ?

Pour contribuer aux services écosystémiques Sol et Biodiversité sur une partie de la forêt d'Amboise qui vous est dédiée, contactez :

- **Emilie Parthuisot**, fondatrice d'Atmosylva :  
[emilie.parthuisot@atmosylva.com](mailto:emilie.parthuisot@atmosylva.com)



# FORÊT DE SAINT BRISSON, AU CŒUR DU MORVAN



# UN MASSIF FORESTIER FACE AUX ALÉAS CLIMATIQUES

Propriété de 340 ha dont **291 ha certifiés FSC®**, la forêt de Saint-Brisson est localisée au cœur du massif du Morvan (Nièvre). Elle est gérée par Forestry France, cabinet d'experts forestiers adhérent de FSC France qui a obtenu la certification en décembre 2023. Représentative des forêts morvanelles, la forêt de Saint-Brisson est **essentiellement composée de douglas et d'épicéas**. Elle est aujourd'hui confrontée à de multiples enjeux : **dépérissement massif** causé par les sécheresses successives et les attaques d'un insecte ravageur (le scolyte) ; **attentes sociétales fortes** qui se cristallisent autour de la coupe rase et la plantation monospécifique. Pour autant, elle abrite une biodiversité riche, avec la présence d'espaces protégés. Depuis 2018, le propriétaire a décidé de réorienter le massif vers une **gestion multifonctionnelle**, ayant pour objectif de concilier économie, biodiversité et attentes sociétales. Cette volonté, en cohérence avec la certification FSC, a permis son intégration dans le périmètre du groupe de certification porté par Forestry France.



# LES ENJEUX

## Maintenir le stockage de carbone en forêt

À Saint-Brisson, les épicéas sont mis à rude épreuve par les sécheresses successives et les attaques de scolytes, causant des mortalités importantes. Des changements ont été opérés dans la gestion de la forêt afin de réduire ces impacts et de maintenir le stockage de carbone, fonction essentielle pour atténuer le changement climatique. Les arbres sont récoltés afin de **permettre la diversification des classes d'âge en forêt**, des plus vieux aux plus jeunes. Les essences feuillues, moins fréquentes, sont également favorisées pour obtenir des **forêts mélangées**. Le massif s'est par ailleurs doté d'un **réseau d'îlots de forêt en libre évolution**, dans lequel les arbres vivent plusieurs centaines d'années. Ceci favorise la biodiversité (notamment les chauves-souris et les espèces protégées de la zone Natura 2000) ; et apporte plus de résilience au massif.

Le suivi mis en place par le gestionnaire permet de mesurer les effets de ces actions, ainsi que l'évolution du stock de carbone.

Par ailleurs, la gestion mise en place a été fortement plébiscitée par les parties prenantes du territoire dont le PNR du Morvan.

## ILS SOUTIENNENT LE PROJET

Ce projet est piloté avec le soutien d'acteurs fiables et reconnus : le Parc naturel régional du Morvan, FSC France, et le cabinet Forestry France.



# LES AMBITIONS DU PROJET

- 1** Transition de 182 ha de plantations résineuses vers des forêts plus naturelles (couvert continu, régénération naturelle, mélange), produisant du bois d'oeuvre de qualité.
- 2** Réduction des impacts des coupes des arbres dépérissant du fait du changement climatique : reboisements diversifiés, maintien des lisières, etc.
- 3** 113 ha classés en réseau d'aires de conservation soit 39 % du massif certifié (dont 15 ha d'îlots en libre-évolution).
- 4** Suivi des stocks de carbone grâce à une estimation fiable du volume des arbres (inventaire par drone et en forêt via des placettes permanentes).
- 5** Sensibilisation et information des contributeurs aux enjeux de biodiversité, carbone forestier et la gestion forestière et aux résultats de leur mobilisation.

## COMMENT M'ENGAGER DANS CE PROJET ?

Pour aider Forestry France à mettre en place ces différentes actions, je contacte les partenaires du projet :

- **Floriane Roson** [floriane.roson@forestry-france.com](mailto:floriane.roson@forestry-france.com)
- **Camille Boittin** [camille.boittin@forestry-france.com](mailto:camille.boittin@forestry-france.com)





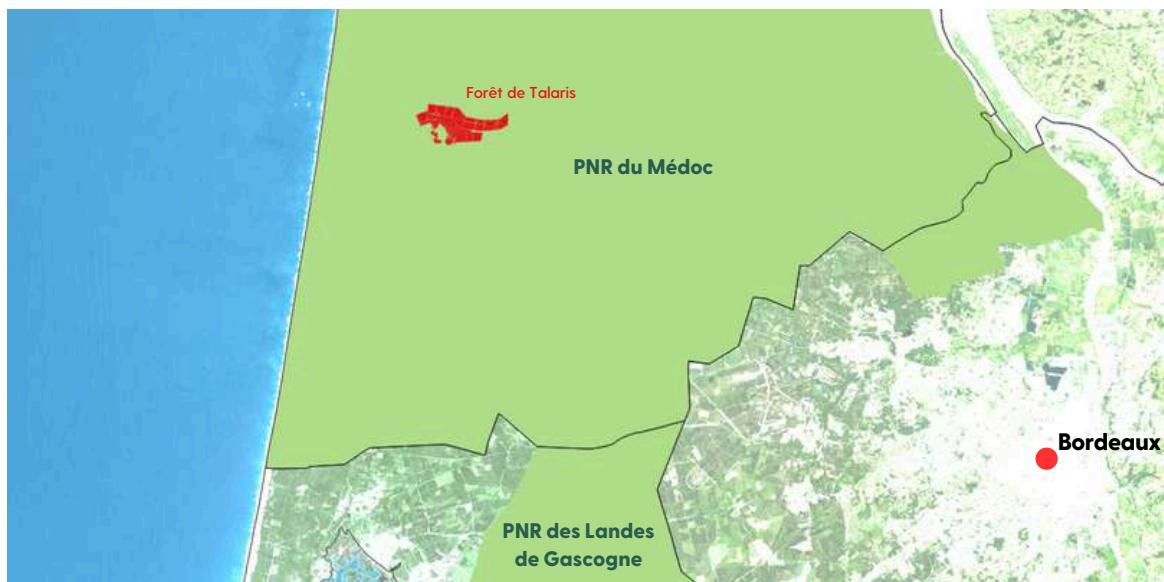
PROJETS EN FRANCE

# FORÊT DE TALARIS AU CŒUR DES LANDES DE GASCOGNE



## UN TERRAIN D'INNOVATION EN FAVEUR DE LA BIODIVERSITÉ

La propriété de 800 ha se situe en périphérie de Lacanau, sur la façade atlantique et à proximité immédiate de la Réserve Naturelle Régionale de l'Étang de Cousseau. Elle est gérée depuis 2018 par Forestry France, cabinet d'experts forestiers, certifié FSC® depuis décembre 2023 et adhérent à FSC France. Le massif est **typique du paysage local et concentre des usages et enjeux multiples**. Aujourd'hui composé à **96 % de forêt de pins**, il offre un paysage relativement homogène, laissant peu d'espaces à d'autres habitats patrimoniaux et historiques du plateau landais : forêts mixtes, forêts feuillues, lagunes et landes humides. Il était donc important d'intégrer cette forêt dans le groupe de certification FSC porté par Forestry France et de prendre en compte les enjeux de biodiversité identifiés. La superficie du massif, la confiance et l'engagement du propriétaire en font un terrain précieux pour **expérimenter et innover au profit de la biodiversité**.



# LES ENJEUX

## Restaurer des habitats pour améliorer la biodiversité

La diversité des milieux de vie constitue le support de la biodiversité. Plus la mosaïque paysagère est riche et complexe, meilleure est sa capacité d'accueil. Ceci se mesure et se gère à plusieurs échelles spatiales, de la parcelle forestière au paysage.

L'objectif du projet est d'orienter la gestion vers la **restauration des caractéristiques naturelles d'une forêt du plateau landais**. Ces dernières sont définies comme une mosaïque d'habitats, alternant forêts mixtes ou feuillues et milieux plus ouverts de type landes humides. Il est important de **concilier ce projet de restauration avec la production de bois**, ressource durable pour un secteur économique majeur du territoire et garante de la pérennité du projet.

Plusieurs leviers d'action ont été identifiés avec les parties prenantes sollicitées sur ce projet Impact Vérifié FSC. À travers ce projet, Forestry France expérimente des modes de gestion alternatifs du pin maritime pour allier économie, biodiversité et attentes sociétales.

## ILS SOUTIENNENT LE PROJET

Ce projet est piloté avec le soutien d'acteurs fiables et reconnus : le Syndicat Intercommunal d'Aménagement des Eaux du Bassin Versant et Etangs du Littoral Girondin, la Réserve Naturelle de l'Étang de Cousseau, le Parc naturel régional Médoc, FSC France et le cabinet Forestry France.



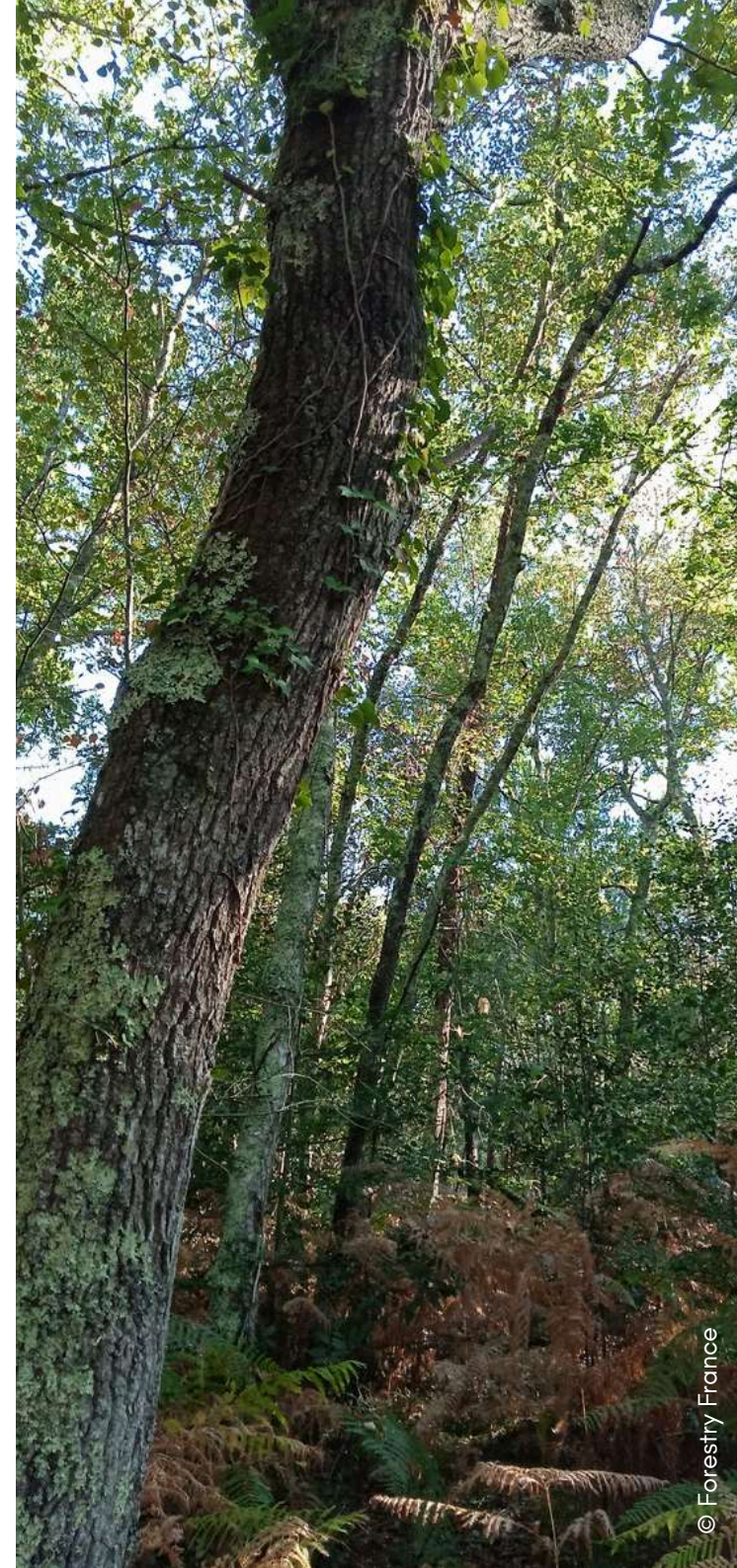
# LES AMBITIONS DU PROJET

- 1** Restauration de 35 ha d'habitats protégés (lagune, lande humide), abritant des espèces protégées telles que la fauvette pitchou, le fadet des laiches ou l'engoulevent.
- 2** 39 ha (5% de la forêt) en libre évolution, protégeant les habitats d'espèces forestières protégées comme le grand capricorne et plusieurs espèces de chauves-souris.
- 3** Amélioration de la connectivité des milieux forestiers propices à la biodiversité via la mise en place de lisières diversifiées.
- 4** Transition des pratiques de gestion vers un système favorisant la régénération naturelle sur l'ensemble des forêts de pin maritime (778 ha).
- 5** Suivi et évaluation des résultats avec une gamme d'indicateurs innovants (évaluation de la capacité d'accueil de la forêt pour la biodiversité, évaluation de la mosaïque paysagère favorable aux espèces protégées identifiées).

## COMMENT M'ENGAGER DANS CE PROJET ?

Pour aider Forestry France à mettre en place ces différentes actions, je contacte les partenaires du projet :

- **Floriane Roson** [floriane.roson@forestry-france.com](mailto:floriane.roson@forestry-france.com)
- **Camille Boittin** [camille.boittin@forestry-france.com](mailto:camille.boittin@forestry-france.com)



“

**Evrard de Turckheim – Expert forestier, membre fondateur et Président de Pro Silva France**

Pour un propriétaire forestier, s'engager dans une démarche de gestion multifonctionnelle durable et performante, c'est reconnaître que la forêt est bien plus qu'une simple usine à bois, c'est rechercher l'excellence dans la production d'un matériau noble et moderne, c'est accepter la responsabilité devant les générations futures de tout entreprendre pour l'amélioration de notre cadre de vie à tous.

La validation des services écosystémiques à travers le label FSC est la traduction de la réalité de ces engagements.

Pour un partenaire financier, soutenir ces projets, c'est sécuriser ces orientations de gestion, c'est prendre sa part pour un monde meilleur, c'est reconnaître que l'entreprise est d'abord au service des hommes et des femmes, d'aujourd'hui et de demain.

”

**Alessandro Pasquini – Président de Lucart**

En tant qu'acteur majeur européen du recyclage du papier, Lucart a toujours placé la préservation et la valorisation du capital naturel des forêts au cœur de ses préoccupations.

C'est pourquoi, pour la production de nos produits, nous avons toujours soutenu un juste équilibre entre l'utilisation de fibres recyclées et celle de fibres vierges certifiées FSC, provenant de chaînes de contrôle certifiées.

Investir dans un projet de services écosystémiques FSC, c'est pour Lucart un excellent moyen de renforcer son engagement au niveau local, en contribuant ainsi à l'atteinte d'objectifs clés tels que la protection de la biodiversité, le captage de CO<sub>2</sub> et le développement d'activités humaines durables.

”

”

# PROJETS DANS LE MONDE



Pour découvrir tous les projets dans le monde, rendez-vous sur le [site de FSC International](#).

# 1 Italie

**Gestionnaire :** Waldplus

## Description du projet :

La coopérative forestière Waldplus, qui couvre plus de 1 000 hectares et s'étend entre les régions du Trentin-Tyrol du Sud, de la Vénétie et de la Lombardie, est la première à recevoir la mention Services Écosystémiques FSC en Italie.

Cette réalisation est le résultat d'un partenariat entre Waldplus et Etifor, une société de conseil qui fournit des solutions innovantes pour mesurer l'impact positif de la gestion.

Ce projet récompense Waldplus pour sa gestion forestière proche de la nature ainsi que les travaux de restauration menés sur plus de 60 ha via des plantations d'essences indigènes, notamment sur les bords de cours d'eau, en concertation avec le parc régional Oglio Sud.

## Services certifiés :



**Superficie totale du projet :** 1 044 ha

**EN SAVOIR PLUS**



# 2 Brésil

**Gestionnaire :** Coopérative de Producteurs Agroextractifs Bailique (AmazonBai)

## Description du projet :

En plus d'avoir les seules baies d'açaï certifiées et la première certification de chaîne de contrôle pour le produit açaï dans le monde, la coopérative va plus loin avec la certification FSC pour le maintien des stocks de carbone et la protection de la biodiversité.

La gestion des forêts d'açaï assure le maintien du couvert forestier et donc, par conséquent, la conservation des stocks de carbone et la préservation de la diversité des espèces.

## Services certifiés :



**Superficie totale du projet :** 2 594 ha

**EN SAVOIR PLUS**



# 3 Chili

**Gestionnaire :** Forestal Arauco S.A. - Parque Oncol

## Description du projet :

La Procédure Services Écosystémiques FSC a permis à Arauco, une entreprise forestière internationale, de vérifier qu'elle produisait des bénéfices en matière d'éco-tourisme et de maintien de la biodiversité. Arauco a réussi à protéger une forêt gravement menacée tout en assurant des bénéfices aux communautés locales, scientifiques et éducatives.

Le parc d'Oncol, propriété d'Arauco, préserve ce qui reste de forêt tropicale valdivienne, qui présente la plus grande biodiversité de toutes les forêts tempérées d'Amérique du Sud.

## Services certifiés :



**Superficie totale du projet :** 3 094 ha

**EN SAVOIR PLUS**



## 4 Espagne

**Gestionnaire :** Biesca Agroforestal y Medioambiente, S.L

### Description du projet :

En Espagne, Biesca Ingeniería - une société de conseil en environnement et gestion forestière - s'est associée avec l'association environnementale FAPAS pour mettre en œuvre la Procédure FSC Services Écosystémiques afin de faire valoir ses efforts en matière de conservation.

Biesca Ingeniería a déjà obtenu la certification de groupe FSC en 2015 pour les forêts dont elle assure une gestion durable en collaboration avec plusieurs partenaires, dont FAPAS.

Le projet vise à restaurer l'habitat de l'ours brun, notamment via la plantation et la protection d'arbres fruitiers, la restauration des peuplements de chênes verts indigènes, dégradés par les plantations d'eucalyptus envahissants.

### Services certifiés :



**Superficie totale du projet :** 3 483 ha

**EN SAVOIR PLUS**



## 5 Chine

**Gestionnaire :** Fujian Province Shunchang County National Forest Farm

### Description du projet :

Shunchang, une plantation d'Etat située dans le sud-est de la Chine, compte désormais 16 300 hectares de forêt avec des impacts positifs vérifiés sur la biodiversité, le carbone et les bassins versants, sur une parcelle de 23 000 hectares. C'est la première forêt du pays suivant la Procédure Services Ecosystémiques de FSC.

### Services certifiés :



**Superficie totale du projet :** 16 369 ha

**EN SAVOIR PLUS**



## 6 Namibie

**Gestionnaire :** CMO Namibia Pty

### Description du projet :

La première certification Services Écosystémiques FSC en Afrique a été reçue par CMO Namibia (Pty) Ltd, en novembre 2020. L'obtention de cette certification couronne le travail réalisé par les 250 fermiers du groupe CMO en Namibie, dont le travail quotidien permet la restauration des caractéristiques de la forêt naturelle (savane boisée), notamment grâce à l'élimination d'essences d'arbres invasives et le défrichage visant à lutter contre l'expansion de la brousse, et à créer des conditions naturelles plus propices à la biodiversité.

### Services certifiés :



**Superficie totale du projet :** 1 075 802 ha

**EN SAVOIR PLUS**





“

**Stefano Pellizzon - Président de AFP *Associazione Forestale di Pianura*, groupement italien certifié FSC ayant reçu la mention Services Écosystémiques**

Réaliser des actions positives pour l'environnement et les hommes est toujours une raison d'être fier. La certification des services écosystémiques consiste à donner une nouvelle valeur aux forêts et à leurs effets positifs sur notre vie.

Nos associés sont des municipalités et des propriétaires privés ayant des besoins différents : ce fut une bonne surprise de voir la certification des services écosystémiques répondre à ces besoins.

Désormais, nous aurons des villes touristiques dont les stratégies de développement durable permettent un accueil de qualité, et des forêts urbaines qui aideront les villes de l'arrière-pays à lutter contre le CO<sub>2</sub> et d'autres polluants.

”

**Elmar Gruber - Responsable de la certification du groupe WaldPlus, gestionnaire forestier italien ayant obtenu des mentions Services écosystémiques**

Si nous prenons soin des forêts, nous serons toujours récompensés. Cette reconnaissance est juste pour les gestionnaires forestiers qui s'engagent à adopter des pratiques de gestion responsables.

Mais il y a plus : en impliquant des acheteurs de services environnementaux, partenaires financiers privés tels que des entreprises ou distributeurs, nous démontrons que chacun peut jouer un rôle important dans la valorisation des forêts.

”

”



# QUI SOMMES-NOUS ?

Le Forest Stewardship Council® (FSC®) est une organisation mondiale, sans but lucratif, vouée à la promotion de la gestion responsable des forêts à travers le monde. Avec plus de 25 ans d'expérience, FSC utilise son expertise pour promouvoir ses actions à l'international, en réunissant des experts des sphères environnementales, sociales et économiques.

Sa mission est de promouvoir une gestion écologiquement appropriée, socialement bénéfique et économiquement viable des forêts, avec pour ambition de préserver et partager la valeur des forêts pour répondre aux besoins des générations actuelles et futures.

Grâce à une gouvernance démocratique et équilibrée, et dans un esprit de dialogue, FSC s'appuie sur le marché pour créer et mettre à disposition des utilisateurs des outils robustes, innovants et audités en faveur d'une gestion responsable des forêts.

Créé en 2007, FSC France est le bureau national français du Forest Stewardship Council.

**POUR PLUS D'INFORMATIONS SUR FSC EN FRANCE, VISITEZ LE SITE [WWW.FR.FSC.ORG](http://WWW.FR.FSC.ORG).  
POUR PLUS D'INFORMATIONS SUR FSC INTERNATIONAL, VISITEZ LE SITE [WWW.FSC.ORG/EN](http://WWW.FSC.ORG/EN).**



# EN SAVOIR PLUS

Pour en savoir plus sur notre programme **Impact Vérifié**, visitez nos pages dédiées :

- Sur le site internet de FSC France [ONGLET LA FORÊT / SERVICES ÉCOSYSTÉMIQUES](#)
- Sur le site internet de FSC International [ONGLET VALUE / ECOSYSTEM SERVICES](#)

L'équipe de FSC France se tient à votre disposition pour toute demande sur la démarche et pour vous accompagner dans la mise en place ou le financement d'un projet.

## CONTACT

**Magali Rossi** – Chargée de mission forêt et services écosystémiques

✉ [m.rossi@fr.fsc.org](mailto:m.rossi@fr.fsc.org)

**Maya Bentz** – Directrice marketing et communication

✉ [m.bentz@fr.fsc.org](mailto:m.bentz@fr.fsc.org)

**Suivez-nous !**

