

PROJETS SERVICES ÉCOSYSTÉMIQUES FSC® EN AFRIQUE CENTRALE

Préservation de la biodiversité en République du Congo (Interholco)



DES FORÊTS™
POUR TOUS
POUR TOUJOURS

QU'EST-CE QUE LES SERVICES ÉCOSYSTÉMIQUES ?

Les services écosystémiques désignent tous **les bénéfices que nous tirons de la nature**, directement ou indirectement. Les forêts sont l'écosystème terrestre le plus diversifié, abritant plus de 80% de toutes les espèces vivant sur terre.

De plus, elles jouent un **rôle crucial** dans la régulation du climat, la protection contre la désertification et la dégradation des sols, tout en constituant une richesse culturelle et sociale inestimable. La préservation et la restauration systématiques des forêts offrent donc l'une des plus grandes possibilités de lutter contre le changement climatique et d'assurer un développement durable.

DONNER DE LA VALEUR AUX FORÊTS

FSC renforce son engagement envers sa mission avec sa **procédure pour les services écosystémiques**, un moyen collaboratif de recueillir des données contrôlées et fiables au sein des forêts certifiées FSC. Ce système permet aux gestionnaires forestiers de suivre les données sur le carbone, le sol, la biodiversité ou la qualité de l'eau dans leurs forêts, et de démontrer concrètement les bénéfices de leur gestion aux entreprises, institutions financières ou publiques, qui investissent dans ces projets.

La procédure FSC pour les services écosystémiques est la première du genre à **quantifier l'impact positif de la gestion forestière sur les écosystèmes**. Elle permet de débloquer des fonds afin de continuer à renforcer les actions de préservation des forêts certifiées et de **s'engager positivement**.

Les avantages que les forêts fournissent à l'humanité sont appelés "services écosystémiques".

FSC a décidé de se concentrer sur les suivantes :



CARBONE



EAU



SOLS



BIODIVERSITÉ



SERVICES RÉCRÉATIFS



FINANCER UN PROJET SERVICES ÉCOSYSTÉMIQUES : QUELS BÉNÉFICES ?

La procédure FSC offre aux gestionnaires forestiers un cadre pour préserver ces avantages vitaux et mesurer concrètement le résultat de leurs efforts de gestion. **Lorsque vous soutenez une initiative de gestion forestière responsable**, vous constatez **l'impact positif** de votre investissement et recevez les **données** dont vous avez besoin pour communiquer cet impact à vos parties prenantes.

Que vous soyez une organisation publique ou privée, les avantages sont nombreux :

- Un projet positif de conservation/préservation de forêts pour une action réelle ;
- Un projet certifié selon les critères d'une organisation crédible et robuste reconnue par les plus grandes ONG ;
- Un projet qui répond aux Objectifs de développement durable (ODD) des Nations unies, grâce à des données quantifiables et pouvant être incluses dans les rapports extra-financiers ;
- Un projet transparent, dont les documents de suivi sont disponibles sur la plateforme FSC ;
- Un projet qui rentre dans le cadre de stratégies RSE fortes ;
- Une vérification par une tierce partie des impacts du projet ;
- Un outil marketing pour communiquer votre engagement avec FSC - la norme la plus rigoureuse au monde en matières de gestion responsable.

CONGO DU NORD



PRÉSERVATION DE LA BIODIVERSITÉ DANS LE NORD DU CONGO (INTERHOLCO)

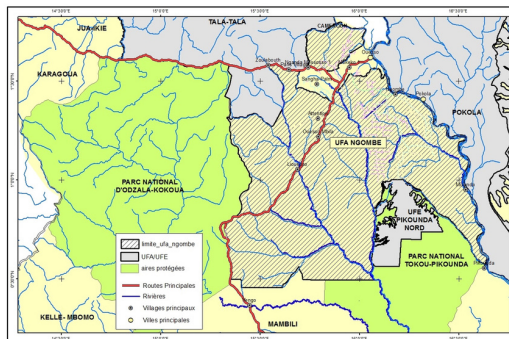


PRÉSERVATION DE LA BIODIVERSITÉ EN RÉPUBLIQUE DU CONGO

L'Unité d'Aménagement Forestier de Ngombé gérée par la filiale d'INTERHOLCO, Industrie Forestière d'Ouessou (IFO), en République du Congo couvre une superficie de 11 600 km² (1 159 600 ha) **certifiée FSC® depuis 2009**. Avec les deux parcs nationaux adjacents, la forêt de Ngombé couvre une superficie de plus de 2,96 millions d'hectares. Il s'agit de **l'un des plus grands points chauds** de la faune sauvage d'Afrique centrale, abritant des gorilles des plaines occidentales, des éléphants de forêt d'Afrique et d'autres espèces menacées.

Selon le Rapport Planète vivante 2022 du WWF, les populations d'animaux sauvages ont chuté en moyenne de 69 % au cours des 48 dernières années. Alors que les régions tropicales sont confrontées à une baisse dévastatrice, « *les actions de gestion de l'IFO permettent le maintien des populations des espèces prioritaires de gorille, de chimpanzé et d'éléphant ainsi que l'intégrité écologique de la forêt* ».

C'est ce qui a conduit INTERHOLCO à s'engager dans un projet Services Ecosystémiques FSC et à sélectionner la **protection de la biodiversité**, sur la base de sa stratégie Biodiversité. La certification a été approuvée par l'organisme certificateur Preferred by Nature qui a vérifié les exigences de la certification FSC Services écosystémiques lors d'un audit en novembre 2022 (Forest Stewardship Council, FSC® C022952).



UN SYSTÈME ROBUSTE DE GESTION DE LA FAUNE

La forêt de Ngombé fait partie du paysage tri national « Dja-Minkebé-Odzala » du Programme Régional pour l'Environnement de l'Afrique Centrale (CARPE), une zone de référence mondiale pour les hautes valeurs de biodiversité. Il s'agit d'une initiative à long terme du gouvernement des États-Unis visant à promouvoir la gestion responsable des forêts, la préservation de la biodiversité et l'atténuation du changement climatique dans le bassin du Congo.

La gestion d'INTERHOLCO contribue à **maintenir l'intégrité écologique de la forêt**, protégeant d'importantes populations de gorilles des plaines occidentales, de chimpanzés et d'éléphants de forêt d'Afrique, tout en fournissant des revenus économiques importants à l'État et aux 18 000 peuples autochtones et communautés locales. Les enquêtes scientifiques réalisées par la Wildlife Conservation Society (WCS) en 2007 et 2014 montrent la taille estimée des populations et la répartition de ces espèces dans la concession de Ngombé, et qui ne montrent aucun changement significatif.

Avec plus de 60 ans d'expérience en Afrique, INTERHOLCO a bâti un solide système de protection de la faune. Les **activités anti-braconnage** sont menées par les écogardes de l'État chargés de l'application des lois, en collaboration avec les parcs nationaux voisins. Des **partenariats stratégiques** avec l'État, les communautés forestières et les ONG locales et internationales permettent de lutter contre les activités illégales pour maintenir les espèces emblématiques de la forêt tropicale africaine. INTERHOLCO consacre des fonds et des ressources considérables à ces efforts.

Mesures pour maintenir les populations d'espèces clés dans la forêt de Ngombé (2021) :

- Récolte sélective : 1,0 arbres/hectare ;
- Respect du Plan de Gestion Forestière : sur 1/30 de la superficie de production, la récolte annuelle a lieu ;
- Perte de forêt selon Global Forest Watch : 0,17% ;
- Superficie annuelle impactée (route, trouées d'abattage) : 0,16% ;
- Aire de conservation intégrale : 308 000 hectares ;
- Nombre d'écogardes : 28 avec 6 828 km patrouillés, 41 armes saisies et 88 amendes administrées ;
- Écogardes recevant une formation aux droits de l'homme par un expert : 14.



LES OBJECTIFS DU PROJET

Rejoignez FSC dans le bassin du Congo, la deuxième plus grande forêt tropicale du monde, et engagez-vous pour les forêts tropicales d'Afrique centrale. Votre financement participera à la préservation de milliers de gorilles, chimpanzés et éléphants de forêt (classés par l'Union internationale pour la conservation de la nature (UICN) dans la catégorie des espèces menacées).

Participez et aidez INTERHOLCO à suivre l'évolution de ces populations d'animaux sauvages ! Les données de l'inventaire WCS réalisé dans la forêt en 2007 et 2014 ont été utilisées pour évaluer ce projet. Un nouvel inventaire sera réalisé en 2023.

VOUS VOUS ENGAGEZ :

- **Protéger l'intégrité écologique** d'un réservoir naturel de biodiversité dans le bassin du Congo, en maintenant un réseau de zones protégées bien gérées.
- **Maintenir les populations** de gorilles des plaines occidentales, de chimpanzés et d'éléphants de forêt, qui sont d'une importance vitale et comptent parmi les espèces emblématiques de l'Afrique.
- **Atténuer les effets du changement climatique** grâce à des actions concrètes.

NOUS APPORTONS LES PREUVES :

- **Récolte de 0,8 arbre par hectare une seule fois au cours d'un cycle de rotation de 30 ans** dans 69 % de la superficie forestière totale (27 % sont strictement conservés et 4 % sont gérés par les communautés forestières pour leurs activités de développement).
- **Patrouilles forestières** effectuées par des écogardes chargés de faire respecter la loi et surveillance de la faune afin d'adapter les mesures de lutte contre le braconnage.

AGISSEZ MAINTENANT POUR LES FORÊTS D'AFRIQUE CENTRALE !

Montrez votre intérêt et votre engagement pour la préservation des forêts d'Afrique centrale ; contactez FSC dès maintenant pour connaître les options existantes :

- **Israel Bionyi Nyoh**, Responsable de la communication, FSC Afrique
- **Annerieke Sleurink**, Chargée de projets Services écosystémiques, FSC Pays-Bas

Contactez-nous à l'adresse suivante : valueforest@fsc.org.

EN SAVOIR PLUS

Pour en savoir plus sur la procédure FSC relative aux services écosystémiques, consultez la [page dédiée](#) sur le site de FSC International.

L'équipe internationale est à votre disposition pour répondre à toutes vos questions sur le processus :

✉ valueforest@fsc.org

À PROPOS

Les forêts entretiennent la vie sur terre et doivent être protégées. C'est pour cela que FSC® (Forest Stewardship Council®) - une organisation à but non lucratif qui couvre plus de 160 millions d'hectares de forêts certifiées - a été créée, afin de fournir une solution de gestion forestière responsable fiable et rigoureuse, et préserver des forêts saines et résilientes, pour tous, pour toujours.

En tant que système de certification forestière le plus reconnu par les ONG, les consommateurs et les entreprises, le label FSC - que l'on retrouve sur des millions de produits dans le monde - assure une traçabilité de la forêt jusqu'au consommateur. La gestion forestière FSC, liée à une certification stricte de la chaîne de contrôle, est l'une des solutions pour relever les défis environnementaux et sociaux actuels. En choisissant FSC, vous contribuez à protéger l'avenir des forêts et des communautés qui en dépendent.

PLUS D'INFORMATIONS SUR WWW.FSC.ORG.

Suivez-nous sur les réseaux sociaux !

